

AGENDA 2024/25



ATTESI DAL SUO
AMORE

GioiosiNellaSperanza



Salesiani
DON BOSCO
ITALIA MERIDIONALE



AGENDA 2024/25






ATTESI DAL SUO
AMORE

GioiosiNellaSperanza



ISPETTORIA SALESIANA MERIDIONALE **“Beato Michele Rua”**

 Via don Bosco, 8 - 80141, Napoli
 081.751.10.29 - fax 081.751.63.49

 www.donboscoalsud.it
 salesiani@donboscoalsud.it
 Donboscoalsud
 donboscoalsud
 donboscoalsud

 Ricevi la newsletter mensile lasciando la tua email su www.donboscoalsud.it
 Sostienici con una donazione su www.donboscoalsud.it/dona-ora/36

*Elaborazione grafica a cura dell'ufficio di Comunicazione Sociale IME
Agosto 2024*



Saluto dell'ispettore

“Non mancherà mai lo spazio a chi corre verso il Signore.

Chi ascende non si ferma mai,

va da inizio in inizio,

secondo inizi che non finiscono mai.”

Gregorio di Nissa

Carissimi Confratelli,

carissima Fs,

carissimi laici corresponsabili nella missione,

eccoci ancora una volta insieme come comunità ispettoriale a vivere questo nuovo inizio, eccoci a muovere i primi passi, eccoci a sognare questo nuovo tempo che il Signore ci dona, perché possiamo essere protagonisti dell'oggi della salvezza, con e per i giovani che la Provvidenza ci affida.

Vogliamo vivere tutto ciò, non con la spavalderia di chi, stoltamente, confidando nelle proprie forze e capacità, pensa di poter essere padrone del proprio futuro, ma come chi con trepidazione, fiducia e **speranza** grande sa di essere preso per mano per camminare con gioia e determinazione sul sentiero che abbiamo davanti a noi.

“In un momento storico particolarmente difficile come quello che viviamo, c'è un grande bisogno di speranza, soprattutto per coloro che, malgrado tutto, vogliono coraggiosamente impegnarsi per il miglioramento della vita sociale, economica, civile e politica” ci ricordava il grande Carlo Maria Martini. Speranza, speranza grande, speranza illimitata, che non è tanto, o soltanto, una attitudine personale, non è semplicemente una virtù da coltivare e nemmeno un dono da attendere dall'alto.

“Quando l'uomo si rappresenta, è sempre Martini che ci ammonisce, la propria speranza unicamente come attesa di una cosa materiale, che risponda a un bisogno fisico, la speranza diventa un semplice augurio, un auspicio, un fragile affidamento alla buona sorte”.

Per noi la Speranza è anzitutto la realizzazione di un incontro: «Sei Tu, mio Signore, la mia speranza, la mia fiducia, Signore, fin dalla mia giovinezza» (Sal 71,5). La nostra Speranza non è auspicio, ma è certezza riguardo al futuro, che si fonda sulla fedeltà di Dio. **“Attesi dal suo amore”**: è questo che accende la certezza di non essere abbandonati all'impresto, ma ci consegna la consapevolezza di essere

attesi, desiderati, e dunque profondamente amati. Il prezzo della nostra speranza è la decisione di ciascuno di noi di affidarsi e di credere nella promessa di Dio e al tempo stesso la disponibilità a saper riconoscere con gratitudine e stupore, nei doni che sperimentiamo ogni giorno, le anticipazioni di quel Dono che gusteremo con pienezza sono nell'eternità. E allora occorre abbandonare l'idea che ci sia un tempo, una situazione, uno spazio privilegiato, migliore degli altri. "L'unico tempo privilegiato è il solo che c'è: il momento presente, in cui siamo chiamati a vivere da figli e da fratelli. Chi sogna altri tempi toglie alla fede cristiana il suo aggancio con la realtà." (C. M. Martini).

E allora viviamo questo nuovo inizio, rimboccandoci le maniche, dandoci da fare, attingendo alla speranza e costruendo la speranza per i giovani, i fratelli, i confratelli che incontriamo quotidianamente. Non si può scegliere di sperare, senza scegliere di farsi speranza, senza scegliere di "farsi azione" in favore di tutti gli uomini, del bene comune, della giustizia, della verità.

All'inizio di questo anno pastorale che ci consegnerà attraverso il CG29, non solo **il volto** del nuovo Rettor Maggiore, ma ci auguriamo anche un volto nuovo della Congregazione, mi piace condividere con voi alcuni segni di speranza che abbiamo scelto di compiere come comunità Ispettorale, alcuni impegni che desideriamo assumere per continuare ad essere speranza, per i nostri territori, per il nostro sud, per l'Albania, il Kosovo, il Montenegro. Sono il tentativo, spero non troppo utopico, non per uno sterile maquillage, ma per recuperare il nostro volto più autentico e luminoso.

Quali dunque questi segni?

Innanzitutto, il desiderio di rinnovamento dell'esperienza degli **Esercizi Spirituali**: perché solo nell'incontro con Lui attingiamo speranza, ci facciamo speranza. Un impegno che si traduce nella scelta della proposta di turni in cui essere accompagnati personalmente, che si definisce nella scelta di proporre percorsi differenziati, che si concretizza nella proposta di un turno per i laici corresponsabili nella missione (17-19 gennaio 2025).

Una scelta fortemente voluta è stata quella di ripensare la presenza della **Comunità Salesiana a Torre Annunziata**. Una comunità che sappia ripensarsi mettendo al centro la spiritualità, la vita fraterna, la missione. Una comunità che accompagnerà i nostri diaconi verso il Sacerdozio e al tempo stesso si impegnerà anche nell'essere una porta aperta per tutti quei giovani che desiderano dedicare del tempo al proprio cammino personale, al proprio discernimento vocazionale. Una

comunità che ha accettato la sfida di pensare e ripensarsi per essere seme di speranza per tutta l'Ispettorìa.

Un necessario segno di speranza è l'impegno da attuare nel **ridisegno** e nella **ri-significazione** della nostra Ispettorìa. Questo comporta il ripensare alcune nostre presenze (Golfo di Napoli e Sud Calabria) perché si possa ipotizzare e un attuare un modo nuovo di vivere la comunità religiosa e la presenza nelle Comunità Educative Pastorale. Una risignificazione che chiede il coraggio di ripensare le altre nostre realtà, in un cammino condiviso e partecipativo, come sperimentato già da alcuni. Un ridisegno che ci chiede un coraggioso e nuovo protagonismo dei laici, anche grazie al nuovo Documento Ispettoriale che ci consegna il Modello di Gestione delle case affidate ai laici.

Un ridisegno che non vuole coinvolgere solo le nostre strutture, ma anche i nostri organismi di partecipazione e dunque primariamente sarà importante ripensare le nostre **CEP** e i relativi consigli **CCEP** in un percorso definito e scandito di cui la PG ci renderà partecipi.

Infine ricordo il percorso che stiamo vivendo con la Delegazione AKM (Albania, Kosovo e Montenegro) che già dalla scorsa estate ha mosso i primi passi e sta scrivendo una storia nuova, una storia che ha il gusto del futuro e della novità.

Non si esaurisce mai la strada per chi insegue nuovi inizi, anzi chiede ottimismo e creatività che sappiano colmare lo spazio, gli spazi del nostro tempo, come gli spazi del nostro cuore.

Buon cammino cari confratelli, cara Famiglia Salesiana, cari Laici corresponsabili nella missione! Buon cammino, con fiducia e speranza grande! Buon cammino sapendoci "Attesi dal suo amore"! Buon cammino augurandoci vicendevolmente che questi inizi, queste riprese continue non cessino mai!

Napoli, 01/09/2024

Fraternamente in Don Bosco



d. *Stefano Romo*

CONSIGLI ISPETTORIALI

2024	SETTEMBRE	12 - 13
	OTTOBRE	3 - 17 - 30 - 31
	NOVEMBRE	8 - 25 - 26
	DICEMBRE	5 - 18 - 19 - 30

2025	GENNAIO	20 - 21
	FEBBRAIO	12 - 13 - 14 - 27
	MARZO	26
	APRILE	9 - 23 - 24
	MAGGIO	7 - 21 - 22
	GIUGNO	5 - 16 - 17 - 18
	LUGLIO	3 - da 20 a 25

VISITE ISPETTORIALI

<i>Comunità</i>	<i>I Visita</i>	<i>II Visita</i>
ANDRIA	6-7 Gennaio	28 Maggio
BARI	1-3 Novembre	17 Maggio
BOVA MARINA	4-5 Dicembre	7 Maggio
BRINDISI	8-9 Gennaio	30 Maggio
CASERTA	23-25 Ottobre	10 Maggio
CERIGNOLA	15-16 Ottobre	12 Maggio
CORIGLIANO R.	15-16 Novembre	18 Maggio
FOGGIA	14-15 Ottobre	16 Maggio
LECCE	9-10 Gennaio	31 Maggio
LOCRI	3-4 Dicembre	6 Maggio
NAPOLI DB RA	29-30 Novembre	26 Maggio
NAPOLI RA	6-7 Dicembre	4 Giugno
NAPOLI VO	22-24 Novembre	23 Maggio
POTENZA	16-17 Novembre	19 Maggio
SALERNO	19-21 Ottobre	9 Maggio
SOVERATO	2-3 Dicembre	5 Maggio
TARANTO	7-8 Gennaio	29 Maggio
TORRE ANNUNZIATA	10-11 Novembre	20 Maggio
VIBO VALENTIA	3-4 Febbraio	27 Maggio
GJILAN	23-24 Gennaio	* Delegato
LUSHNJE	28-29 Gennaio	* Delegato
PODGORICA	26-27 Gennaio	* Delegato
PRISTINA	22-23 Gennaio	* Delegato
SCUTARI	25-26 Gennaio	* Delegato
TIRANA	29-30 Gennaio	* Delegato
CISTERNINO	10 Dicembre	10 Giugno
CORIGLIANO D'OTRANTO	9 Dicembre	9 Giugno
SANTERAMO	11 Dicembre	11 Giugno
VIETRI	12 Dicembre	12 Giugno

Consiglio Ispettorale

Ispettore
d. Gianpaolo Roma

Vicario dell'ispettore
d. Tomë Mihaj

Economo ispettoriale
d. Antonio Carbone

Delegato alla Pastorale Giovanile
d. Giuseppe Russo

Delegato della Delegazione AKM
d. Luigi Martucci

Consiglieri

d. Fabio Bellino

d. Franco Gallone

d. Federico Mingrone

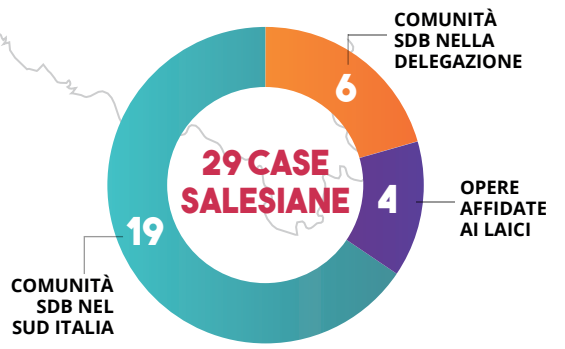
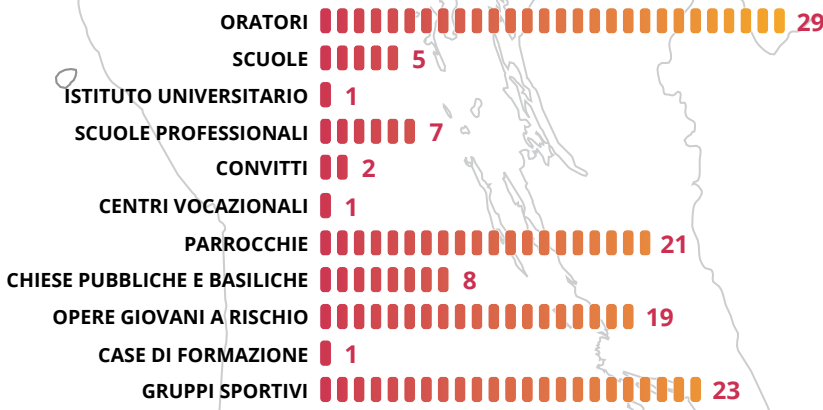
d. Francesco Redavid

Segretario

d. Tomë Mihaj



Salesiani
DON BOSCO
ITALIA MERIDIONALE



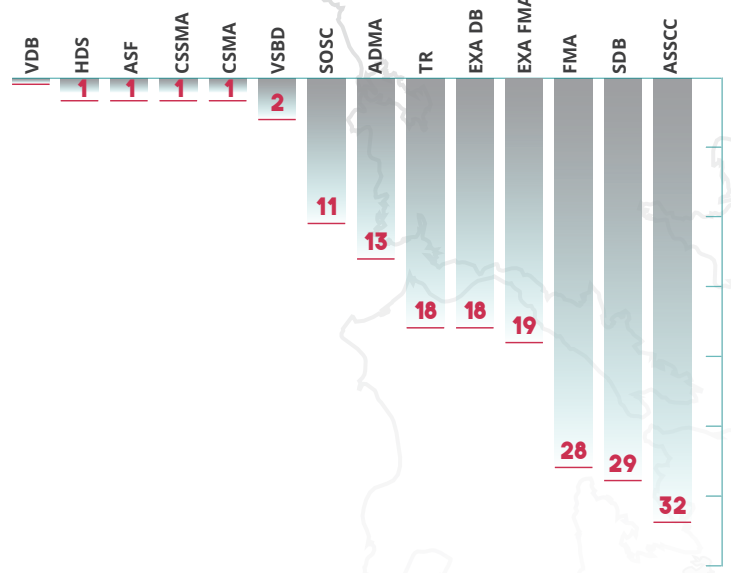
Italia Meridionale (Campania-Basilicata-Puglia-Calabria)



Delegazione AKM (Albania-Kosovo-Monenegro)



PRESENZE DEI 13 GRUPPI DELLA FS NELL'IME



126
NELL'ITALIA
MERIDIONALE

24
NELLA
DELEGAZIONE

6
NEGLI STUDENTATI



ORGANIGRAMMA

DONBOSSCOALSUD

SERVIZI ISPETTORIALI

FORMAZIONE

d. MIHAJ Tomë

PASTORALE GIOVANILE

d. RUSSO Giuseppe

COORDINATORI PG/MGS

*Puglia
Campania e Basilicata
Calabria*

*d. D'ERCOLE Giancarlo
d. PECORARO Savino
d. NAPOLITANO Raffaele*

INCARICATI

*Animazione Vocazionale
Animazione Missionaria
Comunicazione Sociale
Emarginazione e disagio
Scuola
Cnos Scuola
Educazione Superiore
Formazione Professionale
Servizio Civile Universale
Parrocchia e Oratorio
Sport
PG e Famiglia
Movimento Giovanile Salesiano*

*d. REDAVID Francesco
d. RUSSO Giuseppe
sig. FRANCIOSA Alfredo
sig. PAPAGNI Giovanni
sig.ra MORVILLO Betty,
d. SPICCIARIELLO Giuseppe
d. DE LUCA Massimiliano
d. DALESSANDRO Fabio
sig. CATTOLICO Gianmarco
d. CASSATELLA Carlo
d. IEVA Giuseppe
sig. PARIGI Umberto
sig. GARGANO Antonio*

FAMIGLIA SALESIANA

d. CAROTENUTO Tobia

DELEGATI

*Asc-Ex Calabria
Asc-Campania e Bas.
Ex-Campania e Bas.
Asc-Ex Puglia
ADMA
Assistente VdB
Asc-Ex AKM*

*d. COLUCCI Renato
d. CAROTENUTO Tobia
d. CELLA Gino
d. CAROTENUTO Tobia
d. CAROTENUTO Tobia
d. CARIDDI Riccardo
d. MARTUCCI Luigi*

ECONOMIA

d. CARBONE Antonio

Ufficio amministrazione

*d. COMITE Gennaro
sig. SALVATORE Gianpiero
sig.ra PIERNO Rosaria*

ORGANIGRAMMA

COMMISSIONE DI PASTORALE GIOVANILE

Equipe PG

RUSSO Giuseppe	<i>PG - Animazione Missionaria</i>
D'ERCOLE Giancarlo	<i>Coord. PG Puglia</i>
PECORARO Savino	<i>Coord. PG Campania-Basilicata</i>
NAPOLITANO Raffaele	<i>Coord. PG Calabria</i>
REDAVID Francesco	<i>An. Vocazionale- Com. Proposta</i>
FRANCIOSA Alfredo	<i>Comunicazione Sociale</i>

PAPAGNI Giovanni	<i>Emarginazione e disagio</i>
IEVA Giuseppe	<i>Sport</i>
DALESSANDRO Fabio	<i>Formazione Professionale</i>
MORVILLO Betty	<i>Coord. Commissione Scuola</i>
SPICCIARIELLO Giuseppe	<i>Rappr. CNOS Scuola</i>
DE LUCA Massimiliano	<i>Educazione superiore</i>
CASATELLA Carlo	<i>Parrocchie-Oratori</i>
CATTOLICO Gianmarco	<i>Servizio Civile Universale</i>
PARIGI Umberto	<i>PG e Famiglia</i>
GARGANO Antonio	<i>Movimento Giovanile Salesiano</i>
VENERUSO Chiara	<i>Comunicazione Sociale</i>

CONSULTA ANIMAZIONE VOCAZIONALE

Commissione

REDAVID Francesco	DE MURO Luca	<i>GxG Puglia</i>
Fam. CELENTA	CAMPO Antonio	<i>Gr ADO Puglia</i>
BACCARO Davide	SIGNORETTA Claudio	<i>GXG Campania-Basilicata</i>
SIGNORETTA Claudio	LAVECCHIA Simone	<i>Gr ADO Campania-Basilicata</i>
LAVECCHIA Simone	NAPOLITANO Raffaele	<i>GXG Calabria</i>
RUSSO Giuseppe	ANFOSSI Michele	<i>Gr ADO Calabria</i>
CINELLI Ercole		

CONSULTA EMARGINAZIONE E DISAGIO

Commissione

PAPAGNI Giovanni	PINTO Jaqueline	<i>CE Bari</i>	CORSO Elena	<i>CA Casa Giò</i>
MINGRONE Federico	MANGO Diego	<i>CE Il Sogno</i>	FONSECA Addolorata	<i>CE Domenico Savio</i>
VANNI Giovanni	PAPINO Generoso	<i>CA Mamma Matilde</i>	LOTITO Patrizia	<i>CE 16 Agosto</i>
BALZANO Gennaro	STRAIANO Rosario	<i>CA Peppino Brancati</i>	PECORARO Francesca	<i>CE F. Convertini</i>
DI BLASIO Nadia	MADONNA Domenico	<i>CD Soverato</i>	SCOGNAMIGLIO Anna	<i>CE Casa Valdocco</i>
RUSSO Giuseppe	LANZILLO Fiorella	<i>CA Casa Pinardi</i>	PRATO Maria	<i>CE Don Bosco</i>
	PAPAGNI Giovanni	<i>CD I Sogni di Don Bosco</i>	VANNI Giovanni	<i>CPA La Zattera</i>
	IMPERATORE Giovanni	<i>CD Valdocco</i>	VANNI Giovanni	<i>CA Il Ponte</i>

CONSULTA SCUOLA

Commissione

MORVILLO Betty	DE LUCIA Riccardo	<i>La Consulta comprende tutti i docenti e gli educatori impegnati nelle nostre scuole salesiane</i>
SPICCIARIELLO Giuseppe	CAPUTO Antonella	
D'ANGELO Antonio	RUSSO Giuseppe	
GALLONE Franco	RAZZANO Francesco	
LOPEZ Antonio		
LAVECCHIA Simone		

COMMISSIONE ANIMAZIONE MISSIONARIA

RUSSO Giuseppe
SERGIO Luigi
BOCCIA Vincenzo
DE PINTO Katia
PARIGI Sonia
SETTEMBRE Paola
BALDASSARRE Stefano

COMMISSIONE COMUNICAZIONE SOCIALE

FRANCIOSA Alfredo
VENERUSO Chiara
COLUCCI Antonella
DE MURO Luca
LABARILE Alessandro
LOSACCO Anna Claudia
DE BARI Alessandro
DE CARLUCCIO Vincenzo
SCHERMA Antonio
RUSSO Giuseppe

COMMISSIONE SPORT

IEVA Giuseppe

FIGLIOLIA Riccardo
STASI Emilio
DE VITIS Piero
MADONNA Domenico
CORBO Luca
PEPE Piervito
COLUCCI Renato
ARMENI Fabio
RUSSO Giuseppe

Puglia Nord
Puglia Nord
Puglia Sud
Puglia Sud
Campania-Basilicata
Campania-Basilicata
Calabria
Calabria

COMMISSIONE FORMAZIONE PROFESSIONALE

DALESSANDRO Fabio

BELLINO Fabio
LORUSSO Massimiliano
CALEMME Pasquale
SANDIVASCI Domenico
RUSSO Giuseppe

COMMISSIONE PG E FAMIGLIA

PARIGI Umberto

Fam. CELENTA
Fam. GRECO
sig. PARIGI
Fam. RUSSO
Fam. SCRENCI
Fam. VOCI

COMMISSIONE EDUCAZIONE SUPERIORE

DE LUCA Massimiliano

LOTITO Paolo
SQUILLACI Luciano
RUSSO Giuseppe
GARGANO Antonio
CELLA Gino
BOSCO Donato
FIORE Rosa

COMMISSIONE FORMAZIONE

MIHAJ Tomë

RUSSO Giuseppe
REDAVID Francesco
BELLINO Fabio
DE BENEDITTIS Claudio
D'ERCOLE Giancarlo
BACCARO Davide
MIGLIETTA Antonio
Missionario

COMMISSIONE ECONOMIA

CARBONE Antonio

SIG. CONTE Biagio
NAPOLITANO Raffaele
SALVATORE Giampiero
STASI Emilio

EQUIPE FAMIGLIA SALESIANA

CAROTENUTO Tobia

BOSCO Donato
CAMPO Antonio
CARIDDI Riccardo
CELLA Gino
CINELLI Ercole

COLUCCI Renato
IEVA Giuseppe
IEVA Raffaele
RUPPI Giuseppe
KUKELI Dominik

NUCERA Mariagrazia
TUCCARI Antonella
ZERBINI Vittorio

DELEGATI FS NELLE CASE SALESIANE

<i>Opere</i>	<i>ASC</i>	<i>Ex allievi</i>	<i>ADMA</i>	<i>TR</i>
ANDRIA	d. Donato Bosco	d. Donato Bosco	-	-
BARI	d. Pasquale Martino	d. Fabio D'Alessandro	d. Carlo Cassatella	d. Fabio D'Alessandro
BOVA MARINA	d. Pasquale Rondinelli	d. Pasquale Rondinelli	-	-
BRINDISI	d. Ercole Cinelli	d. Giancarlo D'Ercole	d. Ercole Cinelli	-
CASERTA	d. Carmine Del Vecchio	d. Roberto Spataro	d. Roberto Spataro	-
CERIGNOLA	d. Domenico Sandivasci	d. Domenico Sandivasci	d. Giuseppe Ruppi	-
CISTERNINO	d. Giuseppe Russo	d. Giuseppe Russo	-	-
CORIGLIANO D'O.	d. Rocco Resta	Giovanna Coccioli	-	-
CORIGLIANO R.	d. Emidio Laterza	d. Raffaele Napolitano	-	-
FOGGIA	d. Antonio Campo	-	d. Angelo Draisci	-
LECCE	d. Pasquale D'Angelo	d. Pasquale D'Angelo	d. Pasquale D'Angelo	-
LOCRI	d. Renato Colucci	-	-	-
MANDURIA	d. Tobia Carotenuto	-	-	-
MARANO	d. Luigi Merluzzo	-	-	-
MOLFETTA	d. Tobia Carotenuto	d. Tobia Carotenuto	d. Raffaele Gramegna	-
NAPOLI DB-RA	d. Antonio Lobefalo	d. Antonio Lobefalo	-	-
NAPOLIVO	d. Simone Lavecchia	d. Raffaele Ieva	d. Fabio Manca	d. Raffaele Ieva
PIEDIMONTE	d. Carmine Del Vecchio	-	-	-
PORTICI	d. Antonio Lobefalo	d. Antonio Lobefalo	d. Antonio Lobefalo	-
POTENZA	d. Federico Mingrone	d. Massimo De Luca	d. Ciro Solofra	d. Ciro Solofra
SALERNO	d. Pasquale Cristiani	d. Pasquale Cristiani	d. Pasquale Cristiani	d. Rino Roca
SANTERAMO	d. Tobia Carotenuto	d. Gino Cella	-	-
SOVERATO	d. Natalino Carandente	d. Antonio Lopez	d. Alfonso Napolitano	-
TARANTO	d. Giovanni Monaco	-	d. Giovanni Monaco	-
TORRE ANN.	d. Francesco Redavid	d. Francesco Redavid	-	-
VIBO VALENTIA	d. Vincenzo Longo	d. Teodoro Carignano	d. Vincenzo Longo	-
VIETRI	d. Antonio Miglietta	d. Antonio Miglietta	-	-
GJILAN	-	d. Bledar Huba	-	-
PODGORIZA				
PRISTINA	d. Dominik Kukeli	d. Dominik Kukeli	-	-
SCUTARI	d. Giuseppe Liano	d. Arben Gilaj	d. Arben Gilaj	-
TIRANA	d. Gino Martucci	d. Gino Martucci	-	-

RICORRENZE GIUBILARI

Prima professione religiosa

80° Professione

P APICELLA F. - 16/08/1945, Portici
P TESCIONE G. - 09/12/1945, Portici

70° Professione

P MELELEO A. - 16/08/1955, Portici

60° Professione

P CASELA F. - 16/08/1965, Vico Equense
P PERRINELLA P. - 16/08/1965, Lanuvio
P SAMMARRO P. - 16/08/1965, Vico Equense

25° Professione

P PEPE P. - 08/09/2000, Torino

Ordinazione sacerdotale

70° Ordinazione

P APICELLA F. - 29/06/1955, Messina
P TESCIONE G. - 29/06/1955, Messina

50° Professione

P PECORARO N. - 25/10/1975, Salerno

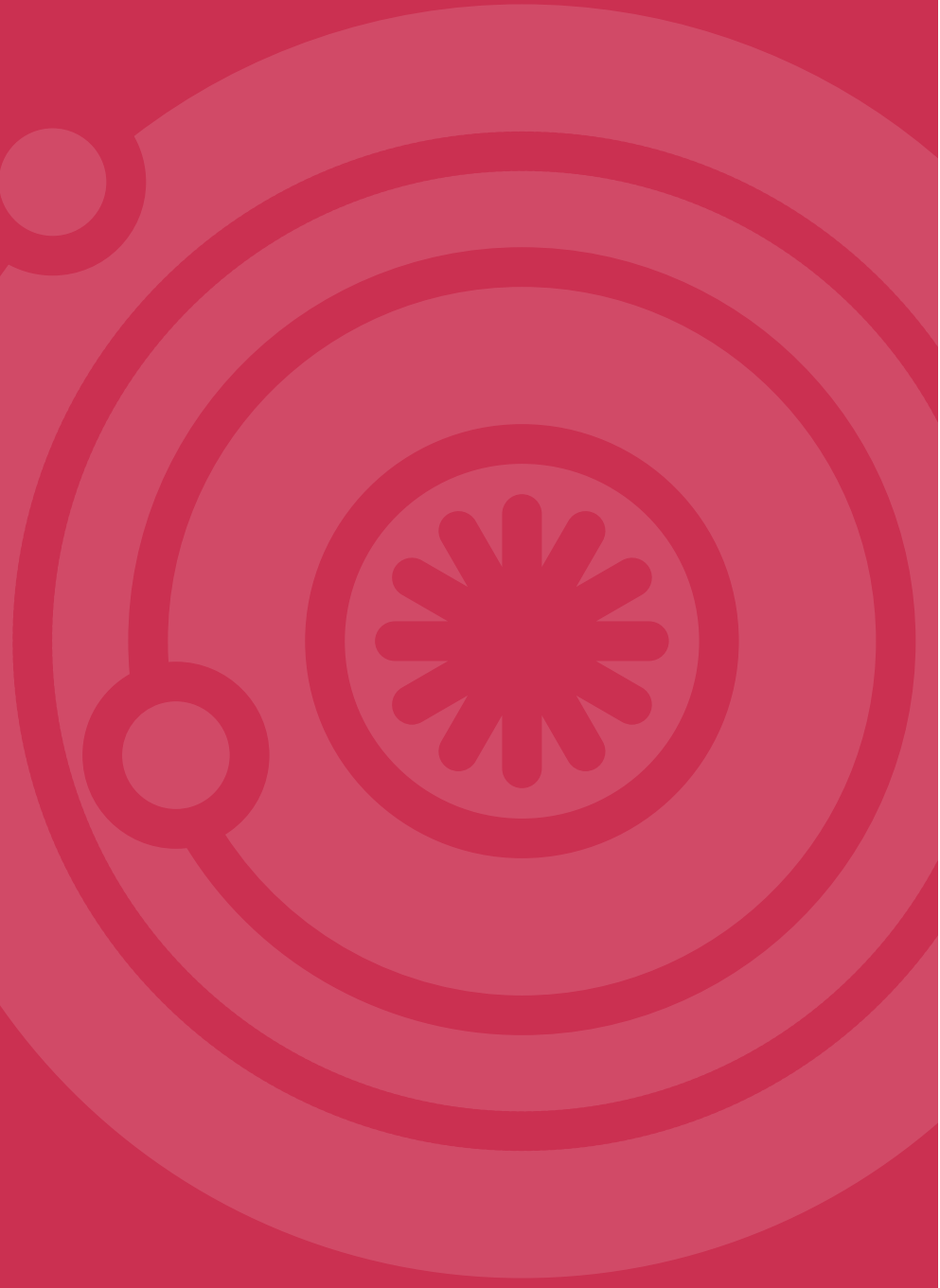
25° Professione

P MARTUCCI L. - 13/05/2000, Foggia
P KUKELI D. - 05/08/2000, Pristina

ESERCIZI SPIRITUALI 2024-25

Luogo	Data	Predicatore
SALERNO	21-26/10/2024	Don Italo Sammarro
NËNSHAT Albania	2-8/02/2025	Padre Mariano Tarantino
CASSANO Oasi Santa Maria	9-15/03/2025	Don Alessandro Valentino
NAPOLI Camaldoli	11-17/05/2025	
ACQUAVONA	13-19/07/2025	Don Silvio Roggia
Bologna Villa San Giuseppe	11-19/02/2025	Gesuiti Bologna
Bologna Villa San Giuseppe	18-26/03/2025	Gesuiti Bologna





**PROGRAMMAZIONE
2024-25**



DON BOSCO AL SUD

PROPOSTA PASTORALE

2024-25

Il Movimento Giovanile Salesiano, al termine dei festeggiamenti per il bicentenario del "sogno dei 9 anni" di Giovannino Bosco, vuole rimanere accanto ai giovani, continuando a crescere insieme come Italia Salesiana. Per questo, nell'accordarsi con il cammino della Chiesa dei prossimi anni, ha individuato una nuova **proposta triennale incentrata sulle tre virtù teologali - speranza, fede e carità** - ispirata dai futuri eventi a livello ecclesiale e salesiano: il *Giubileo della speranza* (2025), il *30° anniversario della nascita del MGS Italia*, la *prima spedizione missionaria SDB* (2025), e *FMA* (2027), la *GMG a Seoul* (2027).



Partendo dalla tematica centrale del Giubileo del 2025 "Pellegrini di speranza", la virtù scelta per accompagnare il primo anno è la **Speranza**.

Temi e contenuti della proposta pastorale:

- *L'invito a prepararsi e a vivere nel migliore dei modi il Giubileo della speranza del 2025, mantenendone lo stesso testo biblico di riferimento, Lc 4, 16-20;*
- *L'introduzione allo spirito missionario che caratterizza fin dalle sue origini l'esperienza apostolica di don Bosco.*

Da qui nasce il titolo della proposta: **Attesi dal Suo Amore**.

La speranza è l'attesa di un bene certo, la consapevolezza di essere amati, di essere attesi da Qualcuno che ci ama. Nel pellegrinaggio giubilare siamo attesi dal suo amore, siamo chiamati a raggiungere e attraversare la Porta Santa che ci ripropone l'esperienza di essere attesi, accolti e abbracciati dal Dio della grazia e della misericordia. Come Don Bosco, che si fa casa e abbraccio per i primi giovani che incontra nel carcere e nella periferia degradata di Torino, offre a loro l'esperienza dell'oratorio, che per tutti coloro che lo frequentano è famiglia e parrocchia.

Titolo: *Attesi dal Suo amore*

Sottotitolo: *Gioiosi nella Speranza*

Virtù di riferimento: *Speranza*

Sfondo magisteriale: *"Spe Salvi" di Benedetto XVI*

Sfondo biblico: *Luca 4,16-20*

Sfondo carismatico: *Lo spirito missionario che caratterizza fin dalle origini l'esperienza apostolica di don Bosco*

Icona salesiana: *Il dialogo tra il giovane don Bosco e la marchesa di Barolo*



A queste due grandi ispirazioni, che saranno sviluppate nella prima parte del Quaderno di Lavoro, seguono alcuni orientamenti, che nascono dalle cinque attenzioni prioritarie:

1. **Il primo annuncio** come riproposizione dell'originaria gioia che viene dalla proclamazione del Vangelo;
2. **L'attenzione agli ultimi** nell'ottica della ricerca di un punto accessibile al bene per tutti, nessuno escluso;
3. **L'accompagnamento declinato nella speranza** e nella gioia di incontrare adulti significativi;
4. **La corresponsabilità** generata dalla speranza di appartenere ad una comunità che sa camminare insieme;
5. **L'unificazione della vita** intorno ad un progetto di santità che sa rendere ragione della speranza che ci abita.

La Proposta Pastorale 2024/25 è composta complessivamente da quattro Strumenti, tra loro interconnessi:

Quaderno di Lavoro: esso è da intendere non come sussidio pratico di pronto utilizzo, ma come strumento di ispirazione ecclesiale, biblica e carismatica sui temi scelti;

Materiali QRcode: sarà previsto uno spazio che sia una sorta di archivio di materiale che via via verrà messo a disposizione come strumento utile alla progettazione e alla costruzione di percorsi ispettoriali, territoriali e locali. Si tratterà prevalentemente di rimandi a pagine di approfondimento dal sito della rivista Note di pastorale giovanile:

1. *Testi significativi di documenti magisteriali o salesiani;*
2. *Bibliografia tematica per l'approfondimento;*

Numero speciale NPG: questo vuole essere da una parte approfondimento di alcune tematiche dell'anno pastorale, e dall'altra una proposta di concretizzazione del metodo di lavoro per le realtà locali, scandito dai tre momenti già sperimentati del riconoscere, interpretare, scegliere. Così, se il Quaderno di Lavoro offre le ispirazioni, il numero speciale di NPG potrà offrire una metodologia;

Sussidio formativo per le comunità SDB/FMA: questo è lo strumento che riprende la proposta pastorale per il cammino spirituale delle comunità salesiane e di alcuni gruppi della Famiglia Salesiana.

PASTORALE GIOVANILE

Vision 24-25



A PARTIRE DALLA VISION, QUAL È IL PROBLEMA DA RISOLVERE?

I nostri Consigli delle Comunità Educativo-Pastorali sono talvolta poco significativi e poco aperti a processi di innovazione.



I DESTINATARI DIRETTI E INDIRECTI:

- Confratelli responsabili di settori pastorali
- Laici corresponsabili nella missione
- Giovani Animatori

La Comunità Ispettoriale, accogliendo l'invito a testimoniare in pienezza la nostra missione carismatica, si rende pellegrina di Speranza curando l'accompagnamento verso ogni CEP perché cresca in un atteggiamento di discernimento pastorale e nella sua capacità di convocare e di accompagnare vocationalmente i giovani.

Azioni di cambiamento

iniziative necessarie e concrete per apportare un cambiamento

1. Accompagnamento dei direttori nell'animazione dei Consigli C.E.P.
2. Il livello ispettoriale dia delle indicazioni più adeguate e precise nei ruoli e nelle composizioni degli Organismi di Partecipazione locali.
3. Avvio di un nuovo ciclo di formazione congiunta salesiani e laici a livello ispettoriale
4. Verifica della dimensione vocazionale del proprio progetto pastorale a livello ispettoriale e locale.
5. Cura maggiore della capacità di convocare e coinvolgere nuove persone e nuove realtà nelle nostre opere.

Effetti misurabili

cambiamenti/comportamenti generabili nelle persone attraverso la programmazione

1. Per la fine di Marzo 2025 tutti i C.C.E.P. approvano/verificano il proprio regolamento interno e verificano la propria composizione (IV parte del P.E.P.S.).
2. Le nostre Comunità si arricchiscono di nuove risorse e di nuove presenze che apportino un concreto miglioramento qualitativo e siano di maggiore rappresentatività della C.E.P. in linea a quanto definito dal P.E.P.S.
3. Le C.E.P. si interpellano in modo più attento sulla dimensione vocazionale della propria pastorale.

Indicatori

segnali di cambiamento, misurazioni del progresso per valutare i risultati di un'azione

CEP

1. Entro Dicembre il Delegato di PG, adempiendo al mandato delle visite ispettoriali dell'A.P. 2023-2024, avvia in tutte le opere un percorso di revisione della strutturazione del Consiglio della C.E.P. e delle sue commissioni, incontrando i singoli Consigli e dialogando con i Direttori, ponendo le condizioni per l'avvio della revisione del P.E.P.S.

ORATORIO – PARROCCHIA

Dalla Dimensione vocazionale del P.E.P.S.I. 2023-2028 dell'ambiente Oratorio CG-Parrocchia

1. **Creazione di occasioni di confronto personale** con i ragazzi, da parte degli animatori dei gruppi;
2. **Abilitazione** da parte degli incaricati dell'O.C.G. **all'esperienza dell'accompagnamento spirituale** dei giovani;
3. **Valorizzazione di tempi e di possibilità di proposta di accompagnamento comunitario:** ritiri, campi scuola, preghiere della sera, ecc;
4. **Promozione di esperienze di servizio e di dono**, anche nella ministerialità;
5. **Cura dell'appartenenza ecclesiale** dei singoli e dei gruppi;
6. **Inserimento** nei cammini di formazione **di spazi di confronto** e di abilitazione al discernimento;
7. **Si verificano i percorsi locali di accompagnamento dei fidanzati nubendi e delle giovani famiglie;**
8. **Si avvia una riflessione su una proposta ispettoriale per i giovani fidanzati e le giovani famiglie.**

SCUOLA E FORMAZIONE PROFESSIONALE

Dalla Dimensione vocazionale del P.E.P.S.I. 2023-2028 dell'ambiente Scuola - FP

1. **Aiutare gli studenti, i formatori/docenti e i genitori nella loro ricerca e risposta vocazionale**, tramite percorsi e proposte educative, suscitando in loro un'adesione alla vita concepita come dono.
2. **Proposte di attività di solidarietà, di volontariato e di servizio**, anche coinvolgendo gli studenti più sensibili nel cammino di AM dell'Ispettorìa;
3. **Organizzazione per gli studenti di esperienze di confronto con vocazioni riuscite**, coinvolgendo in prima persona anche genitori e docenti/formatori;
4. **Attivazione di uno sportello di ascolto** e di sostegno psicologico.
5. **Favorire la partecipazione dei giovani, docenti ed animatori scolastici alla proposte della Pastorale Giovanile ispettoriale;**
6. **Partecipare agli incontri nazionali del Cnos/Fap e del Cnos Scuola** per condividere le esperienze delle diverse realtà scolastiche e coinvolgere i centri locali nel processo nazionale;
7. **Pianificazione della formazione dei docenti/formatori all'animazione salesiana**, anche tramite la partecipazione ad esperienze locali, ecclesiali o ispettoriali. [dal P.E.P.S.I. 2023-2028]

SERVIZI SOCIO-EDUCATIVI PER MINORI A RISCHIO

Settore di animazione: Emarginazione e disagio

Dalla Dimensione vocazionale del P.E.P.S.I. 2023-2028 dell'ambiente Servizi S.E

1. **Incoraggiare la partecipazione dei destinatari dei servizi educativi ad iniziative "vocazionalmente" adeguate;**
2. **Fondare la condivisione fra i vari servizi nelle varie opere sui valori cardine del carisma salesiano**, quali dimensioni su cui costruire un progetto di vita personale e professionale;
3. **Proporre nell'esperienza dei servizi educativi, occasioni di conoscenza e/o introduzione alla vita cristiana** privilegiando quelli già esistenti in oratorio;
4. **Elaborazione di una mappatura dei servizi in Ispettorìa** sulla base dei dati ricevuti;
5. **Creare uno spazio di condivisione e confronto tra le varie realtà educative** : centri diurni, servizi residenziali e progetti educativi per fortificare il senso di appartenenza al carisma educativo/salesiano in ispettoria.

■ EDUCAZIONE SUPERIORE

Dalla Dimensione vocazionale del P.E.P.S.I. 2023-2028 dell'ambiente Educazione Superiore

1. **Momenti di annuncio esplicito vocazionale;**
2. **Accompagnamento** di gruppo e personale;
3. **Partecipazione ai cammini MGS** previsti per i giovani (18-30).
4. **Istituzione della Commissione Ispettorale per l'Educazione Superiore;** [dal P.E.P.S.I. 2023-2028]
5. Partendo da un'idea progettuale concreta, **favorire negli oratori** l'allestimento e l'animazione di Centri Giovanili per i giovani maggiorenni, creando un processo di corresponsabilità;
6. **Presentare e valorizzare tra i giovani maggiorenni i diversi gruppi della Famiglia Salesiana,** particolarmente gli Ex-Allievi e i Salesiani Cooperatori;
7. **Coinvolgere maggiormente l'Università "Giorgio Pratesi"** nei percorsi formativi ispettorali.

Indicatori per settori di animazione

□ ANIMAZIONE VOCAZIONALE

- › Le singole C.E.P. verificano la Dimensione Vocazionale del proprio P.E.P.S.;
- › Ridefinizione e rilancio dei cammini GrAdo e GXG;
- › FxF 2025 sul tema della dimensione vocazionale;
- › Valorizzazione della Comunità **Proposta** come luogo di accoglienza di giovani in varie fasi del proprio discernimento;
- › **Consolidamento dei cammini congiunti con l'AM** nella fascia giovani universitari e lavoratori;
- › La comunità salesiana prevede durante l'anno alcuni momenti di accoglienza di giovani in casa; [dal P.E.P.S.I. 2023-2028]
- › L'animatore vocazionale ispettorale e il delegato della formazione promuovono periodicamente articoli, riviste, pubblicazioni sulla Vita Consacrata, su aspetti pedagogici e sulla figura di don Bosco, nell'ottica di un accompagnamento personale. [dal P.E.P.S.I. 2023-2028]

□ ANIMAZIONE MISSIONARIA

- › **Consolidamento degli slanci missionari già presenti nelle comunità,** in ottica di un rilancio - dove possibile - dei gruppi missionari locali; [cfr. P.E.P.S.I. 2023-2028]
- › **Sensibilizzazione delle C.E.P. in vista del 150° anniversario della prima spedizione missionaria** (1815 - 11 novembre - 2025), valorizzando soprattutto la DOMISAL il 23 febbraio 2025;
- › **Consolidamento dei cammini congiunti con l'AV** nella fascia giovani universitari e lavoratori;
- › **Prosieguo della collaborazione con l'Ispettorato MOR** per un'esperienza presso Il Cairo Zeitun nell'estate 2025.

□ COMUNICAZIONE SOCIALE

- › **Accompagnamento dei gruppi di CS locali e del MGS** con monitoraggio delle attività.
- › **Elaborazione di linee guida da consegnare ai C.C.E.P.** sulla consapevolezza di temi e questioni chiave, utili a livello pastorale ed educativo.
- › **Produzione di materiali video-grafici sulla Proposta Pastorale**, sul Giubileo e sulla dimensione vocazionale dedicati alle case salesiane.
- › **Realizzazione di weekend artistico-espressivi per ragazzi del triennio e giovani universitari**, finalizzati alla formazione del coro e del gruppo artistico stabile delle feste MGS.
- › **Collaborare alle attività di fundraising ispettoriale online e offline**

□ MOVIMENTO GIOVANILE SALESIANO

- › **Integrazione della Festa Giovani del 3 maggio 2025** in un cammino che prepari i vari centri giovanili durante l'anno, con schede appositamente preparate;
- › **Partecipazione al Giubileo degli Adolescenti e dei Giovani;**
- › **Inserimento di un giovane cooperatore all'interno delle Consulte regionali** in una prospettiva vocazionale all'interno della Famiglia Salesiana;
- › **Strutturare meglio l'ambito comunicazione del MGS;**
- › **Inserimento del delegato locale MGS in tavoli di dialogo** con le agenzie educative presenti sul territorio; [dal P.E.P.S.I. 2023-2028]
- › **inserimento nei consigli della CEP dei delegati locali MGS;** [dal P.E.P.S.I. 2023-2028]
- › **Valorizzazione della consulta territoriale MGS** come luogo di convergenza di tutte le realtà giovanili che si rifanno alla SGS; [dal P.E.P.S.I. 2023-2028]

□ ANIMAZIONE DELLO SPORT

- › **Momenti di riflessione per salesiani e laici** sulla valenza educativa dello sport nell'ambito salesiano, organizzati dal coordinatore ispettoriale dello sport; [cfr. P.E.P.S.I. 2023-2028]
- › **"Feste dello sport", "Final Time" e tornei regionali aperti a più sport** per ragazzi e ragazze; [cfr. P.E.P.S.I. 2023-2028]
- › **Momenti di formazione e aggiornamento tecnico e gestionale di un gruppo** (anche in collaborazione con la P.G.S.).

□ ECOLOGIA INTEGRALE

- › In collaborazione con l'Animazione missionaria, **iniziare a pensare ad un'esperienza estiva in cui si incontrino realtà di povertà e discriminazione** generate dalla crisi climatica e ambientale.

FORMAZIONE



A PARTIRE DALLA VISION, QUAL È IL PROBLEMA DA RISOLVERE?

Debole qualità delle relazioni, anche intergenerazionali, particolarmente nella condivisione pastorale.



I DESTINATARI DIRETTI E INDIRETTI:

- Salesiani di Don Bosco
- Laici corresponsabili nella missione

Vision 24-25

La Comunità Ispettoriale, accogliendo l'invito a testimoniare in pienezza la nostra missione carismatica, si rende pellegrina di Speranza curando l'accompagnamento verso ogni CEP perché cresca in un atteggiamento di discernimento pastorale e nella sua capacità di convocare e di accompagnare vocazionalmente i giovani.

Azioni di cambiamento

iniziative necessarie e concrete per apportare un cambiamento

1. Favorire la creazione di spazi di condivisione intergenerazionali;
2. Accompagnare i confratelli anziani, organizzando momenti di formazione e confronto;
3. Curare la formazione di salesiani e laici;
4. Curare la formazione continua, per fasce d'età e categoria.

Effetti misurabili

cambiamenti/comportamenti generabili nelle persone attraverso la programmazione

1. Maggiore dialogo e vicinanza fra confratelli di età differenti;
2. Crescita del senso di corresponsabilità fra salesiani e laici nella fraternità e nella missione;
3. Maggiore collaborazione e confronto nelle comunità;
4. Maggiore confronto e condivisione tra SDB e FMA.

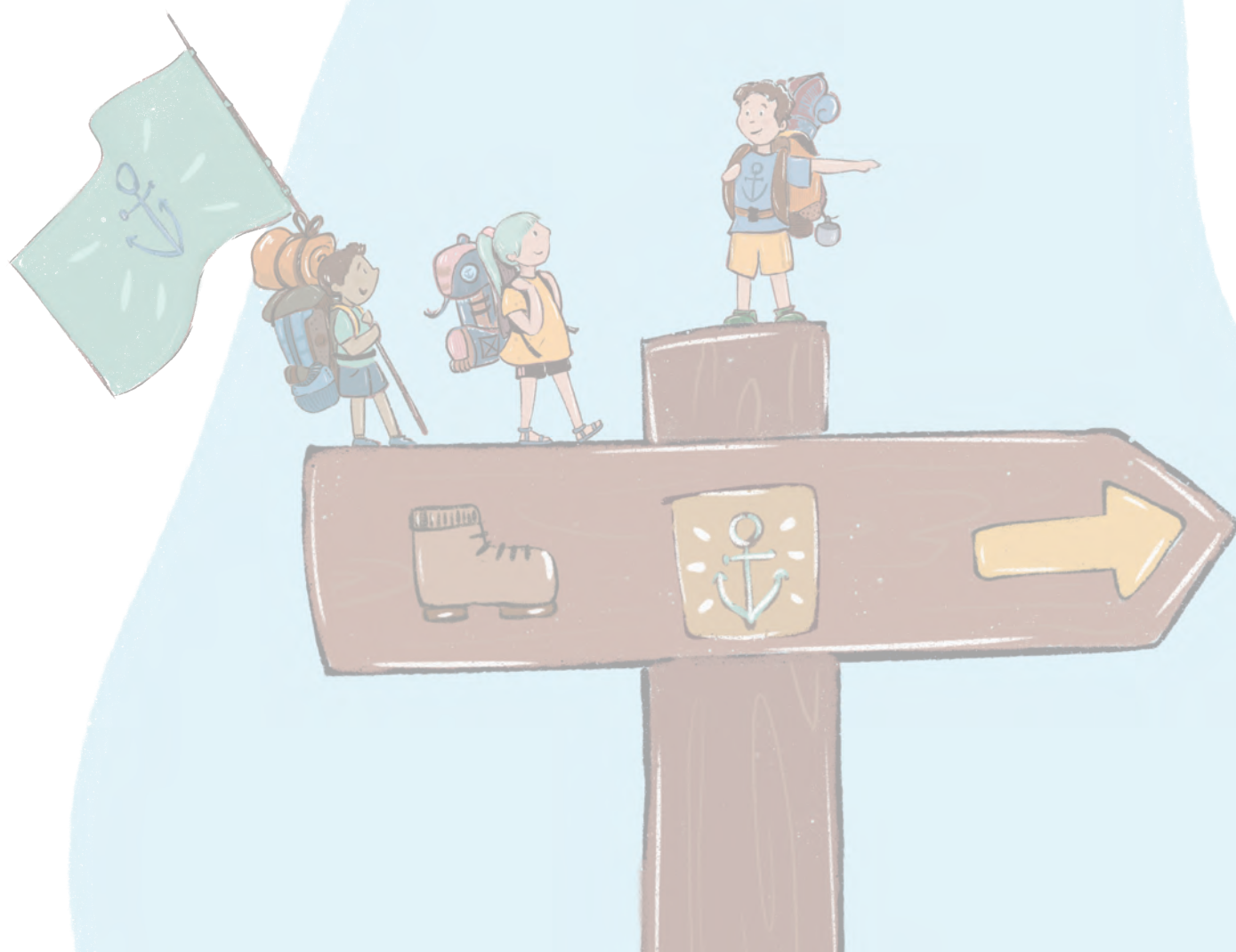
Indicatori

segnali di cambiamento, misurazioni del progresso per valutare i risultati di un'azione

IMPEGNI GENERALI

1. Sollecitare a vivere alcuni momenti insieme tra comunità vicine;
2. Offrire delle schede ai direttori per la formazione nelle comunità;
3. Curare maggiormente gli Esercizi spirituali:

- a. Caratterizzare i turni con diverse modalità di proposta e prevedendo anche momenti di condivisione e di fraternità;
 - b. Proporre due turni di Esercizi spirituali personalmente guidati;
 - c. Proposta di Esercizi spirituali per i laici apicale delle C.C.E.P;
4. Affrontare il tema dell'animazione e della leadership, nella CEP e nei consigli CEP, durante la formazione dei direttori;
 5. Proporre alle comunità interessate, l'accompagnamento di un esperto in dinamiche relazionali (counselling comunitario);
 6. Programmare incontri regionali/ispettoriali per i confratelli over 65;
 7. Seguire la programmazione specifica per la formazione dei tirocinanti e dei salesiani del quinquennio;
 8. Programmare e realizzare la formazione SDB e FMA insieme (*tirocinanti - professe temporanee*) e dialogare per proposte future di formazione congiunta;
 9. Organizzare l'incontro di formazione per i missionari dell'IME.



FAMIGLIA SALESIANA

Vision 24-25



**A PARTIRE DALLA VISION,
QUAL È IL PROBLEMA DA RISOLVERE?**

Gli SDB spesso nei Gruppi della FS si pongono come generici assistenti spirituali e non fratelli “chiamati a servire la speranza”, con “particolari responsabilità” nell’unità, nella spiritualità salesiana, nel dialogo e nella fecondità apostolica.



I DESTINATARI DIRETTI E INDIRETTI:

- I gruppi della Famiglia Salesiana presenti nell’IME

La Comunità Ispettoriale, accogliendo l’invito a testimoniare in pienezza la nostra missione carismatica, si rende pellegrina di Speranza curando l’accompagnamento verso ogni CEP perché cresca in un atteggiamento di discernimento pastorale e nella sua capacità di convocare e di accompagnare vocazionalmente i giovani.

Azioni di cambiamento

iniziative necessarie e concrete per apportare un cambiamento

1. L’Accompagnamento delle Comunità e particolarmente dei Delegati, perché cresca la coscienza di essere “particolari” presenze animatrici nei Gruppi Salesiani.
2. Il comune lavoro di animazione, Sdb e Responsabili Laici insieme, nella formazione iniziale e continua nei Gruppi della FS.
3. Riformulazione, con l’aiuto anche di esperti delle scienze umane e teologiche, del Piano Formativo Comune per gli Aspiranti, e attenzionando particolarmente la dimensione educativo-spirituale della vocazione laicale.

Effetti misurabili

cambiamenti/comportamenti generabili nelle persone attraverso la programmazione

1. Maggiore conoscenza della peculiarità specifica del servizio dei Sdb secondo la CIFS, partendo dal Documento Ispettoriale “ I Salesiani di don Bosco nel loro servizio nella FS”.
2. Definizione di passi concreti, graduali e verificabili per camminare secondo la CIFS.
3. Maturazione nella significatività delle Consulte e dei Consigli Locali dei Gruppi della FS.

Indicatori

segnali di cambiamento, misurazioni del progresso per valutare i risultati di un’azione

IMPEGNI GENERALI

1. Incontro di Formazione per i Delegati e i Responsabili dei Gruppi Salesiani sull’ Identità specifica del loro servizio a partire dalla CIFS e dalla prassi dell’Ime.

2. I vari incaricati (ispettoriale, regionale e locale) nelle loro visite ai Centri ed Unioni locali, a partire dai rispettivi Statuti delle Associazioni Salesiane, aiuteranno a realizzare lo Scrutinium Relationis, con particolare attenzione alla dimensione umana e salesiana (cfr Piano Formativo Unitario).
3. Monitoraggio da parte del Delegato Ispettoriale della esistenza e consistenza delle Consulte Locali.
4. Celebrazione della Giornata Regionale di Studio della FS.
5. Accompagnamento dei delegati per tutti i Gruppi Salesiani per realizzare il Laboratorio sul rapporto Visibilità-Mediaticità e Passione Apostolica.
6. Portare a compimento il lavoro sullo Stato di Salute dell'Associazione degli Exallievi/e nell'Ime.
7. Realizzazione di una Assemblea Generale dell'ADMA Ispettoriale
8. Incontro dell'Ispettore con le Consulte locali della FS allargate ai Consigli dei singoli gruppi.



ECONOMIA



A PARTIRE DALLA VISION, QUAL È IL PROBLEMA DA RISOLVERE?

Mancanza di progettualità economica e del controllo di gestione.



I DESTINATARI DIRETTI E INDIRECTI:

- Consulenti locali e ispettoriali;
- Confratelli e laici responsabili dell'amministrazione;
- Laici corresponsabili nella missione.

Vision 24-25

La Comunità Ispettorale, accogliendo l'invito a testimoniare in pienezza la nostra missione carismatica, si rende pellegrina di Speranza curando l'accompagnamento verso ogni CEP perché cresca in un atteggiamento di discernimento pastorale e nella sua capacità di convocare e di accompagnare vocazionalmente i giovani.

Azioni di cambiamento

iniziative necessarie e concrete per apportare un cambiamento

1. Accompagnare le singole opere per conseguire una corretta gestione e rendicontazione;
2. Attivare momenti formativi sulla programmazione sociale in collaborazione con la Pastorale Giovanile;
3. Accompagnare le opere con patrimonio immobiliare sproporzionato perché questo sia fonte di sostentamento per i bisogni ispettoriali e della casa.
4. Offrire momenti di formazione per responsabili, collaboratori amministrativi e responsabili di settore.
5. Intraprendere un percorso di audit con esperti nei settori afferenti all'amministrazione del patrimonio;
6. Attivazione del controllo di gestione, ove assente, per offrire adeguato supporto a livello locale e ispettoriale.

Effetti misurabili

cambiamenti/comportamenti generabili nelle persone attraverso la programmazione

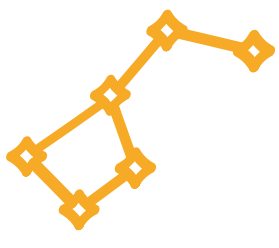
1. Avere una raccolta puntuale ed esaustiva dei dati rendicontativi;
2. Le competenze amministrative degli addetti risultano implementate;
3. Maggiore conoscenza del Direttorio Ispettorale per l'Economia;
4. Le singole opere sono maggiormente supportate gestionalmente.

IMPEGNI GENERALI

1. Visita alle singole case incontrando la comunità e condividendo anche il "Direttorio dell'Economia";
2. Presentazione ai consigli C.E.P. delle case affidate ai laici del "Modello organizzativo delle case affidate ai laici" - economia;
3. Verifica, con i consulenti Ispettoriali, della correttezza dei dati di bilancio e delle procedure (Audit), nelle scuole salesiane;
4. Proposta alle case di gestori di servizi energetici attraverso gruppi di acquisto;
5. Monitoraggio dell'invio al Centro Ispettoriale della rendicontazione economica mensile delle case,
6. Monitoraggio dell'invio al Centro Ispettoriale del bilancio annuale degli enti ecclesiali e civili presenti che veda i salesiani sdb nel direttivo;
7. Organizzazione di incontri annuali per responsabili e collaboratori amministrativi.







CALENDARIO

DONBOSSCOALSUD

	Impegni nazionali e ispettoriali	Impegni personali
01 dom	Scuola di acc. spirituale, Torino / Campo Giovani Confratelli Convegno PG, San G. Rotondo	
02 lun	Scuola di acc. spirituale, Torino Campo Giovani Confratelli	
03 mar	Scuola di acc. spirituale, Torino Campo Giovani Confratelli	
04 mer	Scuola di acc. spirituale, Torino / Campo Giovani Confratelli Convegno Scuola IME, Napoli	
05 gio	Scuola di acc. spirituale, Torino / Campo Giovani Confratelli Campo Vocazionale, Torino	
06 ven	Scuola di acc. spirituale, Torino Campo Vocazionale, Torino	
07 sab	Scuola di acc. spirituale, Torino / Campo Vocazionale, Torino Commissione Sport ispettoriale	
08 dom	Scuola di acc. spirituale, Torino / Prime Professioni, Colle d.B. Campo Vocazionale, Torino	
09 lun	Scuola di acc. spirituale, Torino	
10 mar	Scuola di acc. spirituale, Torino	
11 mer	Scuola di acc. spirituale, Torino	
12 gio	Scuola di acc. spirituale, Torino Consiglio Ispettoriale	
13 ven	Scuola di acc. spirituale, Torino Consiglio Ispettoriale	
14 sab	Scuola di acc. spirituale, Torino / Professioni Perpetue Commissione Pg e famiglia	
15 dom	Scuola di acc. Spirituale, Torino Incontro Ass. sport Puglia Sud	
16 lun	Scuola di acc. spirituale, Torino Commissione CS	
17 mar	Scuola di acc. spirituale, Torino CIAM	
18 mer	Scuola di acc. spirituale, Torino	
19 gio	Scuola di acc. spirituale, Torino	
20 ven	Scuola di acc. spirituale, Torino / CISI Economia Colloqui di Settembre	
21 sab	Scuola di acc. spirituale, Torino Colloqui di Settembre	
22 dom	Scuola di acc. spirituale, Torino / Colloqui di Settembre Consulta Vocazionale / Incontro Ass. sport Campania	
23 lun	Ufficio AM+DIAM Med.	
24 mar	Presidenza CISI	
25 mer	Presidenza CISI Formazione SCU	
26 gio	Incontro CNF Formazione SCU	
27 ven	Formazione SCU Incontro Ass. sport Calabria	
28 sab	Assemblea Comitato Don Bosco al Sud	
29 dom		<i>*Invio Missionario</i>
30 lun	Consulta PG	

	Impegni nazionali e ispettoriali	Impegni personali
01 mar		
02 mer	Consiglio Ispettoriale	
03 gio	CdA Cnos FAP Consiglio Ispettoriale	
04 ven	CdA Cnos FAP	
05 sab B. A. Marvelli	CdA Cnos FAP / Incontro Programmazione Albania Equipe FS	
06 dom	Incontro Programmazione Albania	
07 lun	Incontro Direttori	
08 mar	Incontro Direttori	
09 mer	Incontro Direttori	
10 gio	CDN Cnos Scuola Incontro Direttori	
11 ven	Seminario Primo Annuncio, Madrid	
12 sab	Seminario Primo Annuncio, Madrid	
13 dom B. A.M. da Costa	Seminario Primo Annuncio, Madrid	
14 lun	Visita a Foggia/Formazione SCU CIF	
15 mar	Ufficio Parrocchie-Oratori / Visita a Foggia / Visita a Cerignola Formazione SCU	
16 mer	Ufficio EDG / Visita a Cerignola / Formazione SCU	
17 gio	CDN SxS Consiglio Ispettoriale	
18 ven	CISI Formazione, Roma	
19 sab	CISI Formazione, Roma / Visita a Salerno RISE UP!	
20 dom	CISI Formazione, Roma / Visita a Salerno RISE UP!	
21 lun	Corso Segretari ispettoriali / Visita a Salerno Esercizi Spirituali, Salerno / Commissione FP ispettoriale	
22 mar	Corso Segretari ispettoriali / Esercizi Spirituali, Salerno Equipe PG	
23 mer	Corso Segretari ispettoriali / Visita a Caserta Esercizi Spirituali, Salerno	
24 gio S. L. Guanella	Corso Segretari ispettoriali / Visita a Caserta Esercizi Spirituali, Salerno	
25 ven	Assemblea Naz. PG / Visita a Caserta Esercizi Spirituali, Salerno / Incontro Tirocinanti	
26 sab	Consulta nazionale MGS / Esercizi Spirituali, Salerno Incontro Tirocinanti / Consulta FS IMER / Gr ADO-GXG	
27 dom	Consulta nazionale MGS / Esercizi Spirituali, Salerno Incontro Tirocinanti / Consulta FS IMER / Gr ADO-GXG	
28 lun		
29 mar B. M. Rua	Ufficio AV	
30 mer	Ufficio AV Consiglio Ispettoriale	
31 gio	Consiglio Ispettoriale	

	Impegni nazionali e ispettoriali	Impegni personali
01 ven Tutti i Santi	Visita a Bari	
02 sab	Visita a Bari Assemblea Territoriale MGS	
03 dom	Visita a Bari Assemblea Territoriale MGS	
04 lun	Assemblea CISM Formazione SCU	
05 mar	Assemblea CISM / Formazione deleg. FS Camp.-Puglia Formazione SCU	
06 mer	Assemblea CISM / Formazione deleg. FS Calabria Formazione SCU	
07 gio	Assemblea CISM	
08 ven	Assemblea CISM / Consiglio Ispettoriale Esercizi Spirituali AASC IMER	
09 sab	Equipe Nazionale AM / Esercizi Spirituali AASC IMER RISE UP!	
10 dom	Equipe Nazionale AM / Visita a Torre Annunziata Esercizi Spirituali AASC IMER / RISE UP!	
11 lun	Visita a Torre Annunziata	
12 mar	Curatorium, Roma Equipe PG	
13 mer S. A. Zatti	Curatorium, Roma	
14 gio	Curatorium, Roma	
15 ven B. M. Morano	Curatorium, Roma Visita a Corigliano Rossano	
16 sab	Visita a Corigliano Rossano/ Visita a Potenza Gr ADO-GXG	
17 dom	Visita a Potenza / Incontro Quinquennio Gr ADO-GXG	
18 lun	Incontro Quinquennio Consigli Comitati SxS	
19 mar	Incontro CNF, Napoli Incontro Quinquennio	
20 mer	Incontro CNF, Napoli	
21 gio	Incontro CNF, Napoli	
22 ven	Visita a Napoli-Vomero	
23 sab	Visita a Napoli-Vomero Commissione CS ispettoriale / DB SPARK	
24 dom Cristo Re	Visita a Napoli-Vomero DB SPARK	
25 lun	Consiglio Ispettoriale	
26 mar	Consiglio Ispettoriale Commissione AV Ispettoriale	
27 mer	Ufficio AV Direttori Cnos FAP	
28 gio	Ufficio AV Direttori Cnos FAP	
29 ven	Ufficio AM Visita a Napoli-Don Bosco	
30 sab	Visita a Napoli-Don Bosco Avvento Giovani	

Impegni nazionali e ispettoriali

Impegni personali

01 dom
I di Avvento

Avvento Giovani

02 lun

Visita a Soverato

03 mar

Visita a Soverato / Visita a Locri
Commissione Scuola Ispettoriale

04 mer

Visita a Bova / Visita a Locri

05 gio

B. F. Rinaldi

Visita a Bova
Consiglio Ispettoriale

06 ven

Visita a Napoli Don Rua

07 sab

Visita a Napoli Don Rua

Immacolata C.

08 dom
II di Avvento

09 lun

Visita a Corigliano d'Otranto

10 mar

Visita a Cisternino

11 mer

Visita a Santeramo / Ufficio EDG

12 gio

Visita a Vietri / CDN SxS

13 ven

14 sab

Ritiro Trimestrale AKM
Gr Scelta

15 dom

III di Avvento

Gr Scelta
CIAM

16 lun

Ritiro Trimestrale Puglia

17 mar

Ritiro Trimestrale Calabria
Equipe PG

18 mer

Consiglio Ispettoriale

19 gio

Consiglio Ispettoriale

20 ven

21 sab

Ritiro Trimestrale Campania

22 dom

IV di Avvento

23 lun

24 mar

*Inizio Giubileo Ordinario

25 mer

Natale del S.

26 gio

S. Stefano

27 ven

Incontro Missionari

28 sab

Incontro Missionari

29 dom

Incontro Missionari

*Apertura diocesana Giubileo

30 lun

Consiglio Ispettoriale

31 mar

	Impegni nazionali e ispettoriali	Impegni personali
01 mer Maria SS M. di Dio		
02 gio		
03 ven	Stage Animatori 1-2 livello	
04 sab	Stage Animatori 1-2 livello	
05 dom	Stage Animatori 1-2 livello	
06 lun Epifania del S.	Visita a Andria	
07 mar	Visita a Andria / Visita a Taranto	
08 mer	Ufficio Parrocchie-Oratori Visita a Brindisi / Visita a Taranto	
09 gio	Coordinamento PG / Visita a Brindisi / Visita a Lecce Commissione CS ispettoriale	
10 ven	Coordinamento PG / CISI Economia, Napoli Visita a Lecce	
11 sab	Assemblea CISI PG Commissione Sport Ispettoriale	
12 dom	Presidenza CISI	
13 lun	Presidenza CISI Incontro CNF, Roma	
14 mar	Incontro CNF, Roma CDN Cnos Scuola	
15 mer B. L. Variara	Incontro CNF, Roma Commissione EDG ispettoriale	
16 gio	GSFS 2024 Comm FP ispettoriale	
17 ven	GSFS 2024 / CDA Cnos FAP Es. Spirituali Laici Resp. Sett. Pastoralì	
18 sab	GSFS 2024 / CDA Cnos FAP Es. Spirituali Laici Resp. Sett. Pastoralì / DB SPARK	
19 dom Battesimo del S.	GSFS 2024 / CDA Cnos FAP / Consiglio Ispettoriale Es. Spirituali Laici Resp. Sett. Pastoralì / DB SPARK	
20 lun	GSFS 2024 Consiglio Ispettoriale	
21 mar	Consiglio Ispettoriale	
22 mer B. L. Vicuña	Visita a Pristina Consulta di PG	
23 gio	Visita a Pristina / Visita a Gijlan	
24 ven S. F. di Sales	Visita a Gijlan	
25 sab	Visita a Scutari Veglie MGS / RISE UP!	
26 dom	Visita a Scutari / Visita a Podgorica RISE UP!	
27 lun	Visita a Podgorica	*Settimana vocazionale
28 mar	Visita a Lushnje	*Settimana vocazionale
29 mer	Visita a Lushnje / Visita a Tirana	*Settimana vocazionale
30 gio B. B. Markiewicz	Visita a Tirana	*Settimana vocazionale
31 ven S. G. Bosco		*Settimana vocazionale

Impegni nazionali e ispettoriali

Impegni personali

01 sab	Equipe FS IME	*Settimana vocazionale
02 dom	Esercizi Spirituali, Albania	*Settimana vocazionale
03 lun	Visita a Vibo Valentia Esercizi Spirituali, Albania / FxF	
04 mar	Visita a Vibo Valentia Esercizi Spirituali, Albania / FxF	
05 mer	Consiglio Ispettoriale Esercizi Spirituali, Albania	
06 gio	Tirocinanti CISI, Roma Esercizi Spirituali, Albania / Equipe PG	
07 ven B. Pio IX	Tirocinanti CISI, Roma Esercizi Spirituali, Albania	
08 sab	Tirocinanti CISI, Roma Esercizi Spirituali, Albania	
09 dom B. E.P. Yenes	Tirocinanti CISI, Roma / Incontro CNF, Roma Giornata regionale di studio della FS Calabria	
10 lun	Incontro CNF, Roma / Equipe Nazionale AM Ufficio AV	
11 mar	Incontro CNF, Roma / Esercizi Personalmente guidati, Bologna Ufficio AV / Ufficio AM	
12 mer	Esercizi Personalmente guidati, Bologna / Ufficio AV Ufficio AM / Consiglio Ispettoriale	
13 gio	Esercizi Personalmente guidati, Bologna / CDN SxS Consiglio Ispettoriale	
14 ven	Esercizi Personalmente guidati, Bologna Consiglio Ispettoriale	
15 sab	Esercizi Personalmente guidati, Bologna GXG-GrADO	
16 dom	CG 29 / Esercizi Personalmente guidati, Bologna GXG-GrADO	*Inizio Capitolo Generale 29
17 lun	CG 29 Esercizi Personalmente guidati, Bologna	
18 mar	CG 29 Esercizi Personalmente guidati, Bologna	
19 mer	CG 29 Esercizi Personalmente guidati, Bologna	
20 gio	CG 29	
21 ven	CG 29	
22 sab	CG 29 RISE UP!	
23 dom	CG 29 RISE UP!	
24 lun	CG 29	
25 mar Versiglia e Caravario	CG 29	
26 mer	CG 29	
27 gio	CG 29 / CDN Cnos Scuola Consiglio Ispettoriale	
28 ven	CG 29	

	Impegni nazionali e ispettoriali	Impegni personali
01 sab	CG 29	
02 dom	CG 29 Giornata regionale di studio FS Puglia	
03 lun	CG 29 CIF	
04 mar	CG 29	
05 mer Delle Ceneri	CG 29 Commissione AV Ispettoriale	
06 gio	CG 29 Commissione FP Ispettoriale	
07 ven	CG 29	
08 sab	CG 29 / Ass. Comitato SxS Commissione CS ispettoriale / DB SPARK	
09 dom I di Quaresima	CG 29 / Esercizi Spirituali, Cassano DB SPARK	
10 lun	CG 29 Esercizi Spirituali, Cassano	
11 mar	CG 29 / Esercizi Spirituali, Cassano Formazione docenti salesiani	
12 mer	CG 29 Esercizi Spirituali, Cassano	
13 gio	CG 29 / Consiglio Ispettoriale Esercizi Spirituali, Cassano / Quaresima Viva (misto)	
14 ven	CG 29 / Esercizi Spirituali, Cassano Quaresima Viva (misto)	
15 sab	CG 29 / Consulta Nazionale MGS Esercizi Spirituali, Cassano / Quaresima Viva (misto)	
16 dom II di Quaresima	CG 29 / Curatorium, Roma / Curatori-AM, Colle d.B. Consulta Naz. MGS / Quaresima Viva (misto)	
17 lun	CG 29	
18 mar	CG 29 Esercizi Personalmente guidati, Bologna	
19 mer	CG 29 Esercizi Personalmente guidati, Bologna	
20 gio	CG 29 / Esercizi Personalmente guidati, Bologna Quaresima Viva (biennio)	
21 ven	CG 29 / Esercizi Personalmente guidati, Bologna Quaresima Viva (biennio)	
22 sab	CG 29 / Esercizi Personalmente guidati, Bologna Quaresima Viva (biennio)	
23 dom III di Quaresima	CG 29 / Esercizi Personalmente guidati, Bologna Quaresima Viva (biennio)	
24 lun	CG 29 / Esercizi Personalmente guidati, Bologna	
25 mar	CG 29 / Esercizi Personalmente guidati, Bologna Commissione Scuola Ispettoriale	
26 mer	CG 29 / Esercizi Personalmente guidati, Bologna Consiglio Ispettoriale	
27 gio	CG 29 Quaresima Viva (triennio)	
28 ven	CG 29 Quaresima Viva (triennio)	
29 sab	CG 29 Quaresima Viva (triennio)	
30 dom IV di Quaresima	CG 29 Quaresima Viva (triennio)	
31 lun	CG 29	

	Impegni nazionali e ispettoriali	Impegni personali
01 mar	CG 29 Incontro salesiani over 70	
02 mer	CG 29 Incontro salesiani over 70	
03 gio	CG 29 / CDN Cnos Scuola Incontro salesiani over 70 / Quaresima Viva (biennio)	
04 ven	CG 29 Quaresima Viva (biennio)	
05 sab	CG 29 / Ritiro Trimestrale AKM Quaresima Viva (biennio)	
06 dom V di Quaresima	CG 29 / Presidenza CISI Quaresima Viva (biennio)	
07 lun	CG 29	
08 mar	CG 29 Commissione CS Ispettoriale	
09 mer	CG 29 Consiglio Ispettoriale	
10 gio	CG 29 Quaresima Viva (triennio)	
11 ven	CG 29 Quaresima Viva (triennio)	
12 sab	CG 29 / Ritiro Trimestrale Campania Quaresima Viva (triennio)	*Chiusura Capitolo Generale 29
13 dom Delle Palme	Quaresima Viva (triennio) / Quaresima Viva (giovani)	
14 lun	Ritiro Trimestrale Puglia Quaresima Viva (giovani)	
15 mar	Ritiro Trimestrale Calabria Quaresima Viva (giovani)	
16 mer	Quaresima Viva (giovani)	
17 gio		
18 ven Triduo Santo		
19 sab Triduo Santo		
20 dom Pasqua di R.		
21 lun Dell'Angelo		
22 mar	Equipe PG	
23 mer	Consiglio Ispettoriale	
24 gio	Consiglio Ispettoriale	
25 ven Ann. Liberazione		*Giubileo Adolescenti
26 sab		*Giubileo Adolescenti
27 dom	Faccia a Faccia	*Giubileo Adolescenti
28 lun	Faccia a Faccia / Ass. Cnos FAP Incontro salesiani over 70	
29 mar	Faccia a Faccia / Ass. Cnos FAP Incontro salesiani over 70	
30 mer	Faccia a Faccia Incontro salesiani over 70	

	Impegni nazionali e ispettoriali	Impegni personali
01 gio S. Giuseppe		
02 ven	Festa Giovani Commissione CS e DB SPARK	
03 sab	Festa Giovani Commissione CS e DB SPARK	
04 dom	Giubileo della FS	
05 lun	Visita a Soverato	
06 mar S. D. Savio	Visita a Locri Commissione EDG ispettoriale	
07 mer	Ufficio Parrocchie-Oratori Visita a Bova Marina / Consiglio Ispettoriale	
08 gio	CISI economia e consulenti, Milano	
09 ven	CISI economia e cons., Milano / Ass. nazionale Cnos Scuola Visita a Salerno / Incontro dei tirocinanti	
10 sab	Ass. nazionale Cnos Scuola / Visita a Caserta Incontro dei tirocinanti / Gr Scelta / Comm. Sport Ispettoriale	
11 dom	Esercizi Spirituali, Napoli / Incontro dei tirocinanti Gr Scelta	
12 lun	Esercizi Spirituali, Napoli Visita a Cerignola	
13 mar S.MD. Mazzarello	Ufficio AV Esercizi Spirituali, Napoli	
14 mer	Ufficio AV / Ufficio EDG Esercizi Spirituali, Napoli	
15 gio	Ufficio AM / CDN SxS Esercizi Spirituali, Napoli	
16 ven S. L. Orione	Visita a Foggia Esercizi Spirituali, Napoli	
17 sab	Consiglio nazionale MGS Visita a Bari / Esercizi Spirituali, Napoli	
18 dom S. L. Murialdo	CRF, Lisbona / Consiglio nazionale MGS Visita a Corigliano Rossano	
19 lun	CRF, Lisbona Visita a Potenza	
20 mar	CRF, Lisbona Visita a Torre Annunziata / Consulta PG	
21 mer	Consiglio Ispettoriale	
22 gio	Consiglio Ispettoriale	
23 ven	Visita a Napoli-Vomero	
24 sab M. Ausiliatrice		
25 dom	CIAM	
26 lun SS. Trinità	Visita a Napoli-Don Bosco	
27 mar	Visita a Vibo Valentia	
28 mer	Visita a Andria	
29 gio S. G. Kowalski	Visita a Taranto Commissione FP ispettoriale	
30 ven	Visita a Brindisi Consulta Animazione Vocazionale	
31 sab	Visita a Lecce / Ass. territoriale MGS Final T-IME	

	Impegni nazionali e ispettoriali	Impegni personali
01 dom	Ass. territoriale MGS Final T-IME	
02 lun	Final T-IME	
03 mar	Programm. PG diocesana Campania	
04 mer	Visita a Napoli Don Rua	
05 gio	Consiglio Ispettoriale	
06 ven	Assemblea nazionale SxS, Roma	
07 sab	Curatorium, Roma Ass. nazionale SxS, Roma	
08 dom Pentecoste	Ass. nazionale SxS, Roma Incontri Centri N. Italia-Spagna	
09 lun	Visita a Corigliano d'Otranto / Incontri Centri Naz. Italia-Spagna CIF / Commissione CS ispettoriale	
10 mar	Visita a Cisternino / CISI Economia Incontri Centri Naz. Italia-Spagna	
11 mer	Visita a Santeramo / Incontri Centri Naz. Italia-Spagna	
12 gio B. F. Keszy	Visita a Vietri	
13 ven	Verifica programmazione ispettoriale	
14 sab	Verifica programmazione ispettoriale	
15 dom		
16 lun	Consiglio Ispettoriale	
17 mar	Consiglio Ispettoriale	
18 mer	Consiglio Ispettoriale	
19 gio		
20 ven		
21 sab	Weekend partenti AM	
22 dom Corpus Domini	Weekend partenti AM	
23 lun S. G. Cafasso		
24 mar		
25 mer		
26 gio		
27 ven Ss. Cuore di Gesù		
28 sab	Consulta FS IMER	
29 dom	Corso Formatori Consulta FS IMER	
30 lun	Corso Formatori	

	Impegni nazionali e ispettoriali	Impegni personali
01 mar	Corso Formatori	
02 mer	Corso Formatori	
03 gio	Consiglio Ispettorale	
04 ven		
05 sab		
06 dom		
07 lun B. M. Romero		
08 mar		
09 mer		
10 gio	Coordinamento PG	
11 ven	CISI Coordinamento PG	
12 sab	Assemblea PG	
13 dom	Presidenza CISI Esercizi spirituali, Acquavona	
14 lun	Presidenza CISI Esercizi spirituali, Acquavona	
15 mar	Esercizi spirituali, Acquavona	
16 mer	Esercizi spirituali, Acquavona	
17 gio	Esercizi spirituali, Acquavona	
18 ven	Esercizi spirituali, Acquavona	
19 sab	Esercizi spirituali, Acquavona	
20 dom	Consiglio Ispettorale	
21 lun	Consiglio Ispettorale	
22 mar	Consiglio Ispettorale	
23 mer	Consiglio Ispettorale Campo Animatori 1° livello	
24 gio	Consiglio Ispettorale Campo Animatori 1° livello	
25 ven	Consiglio Ispettorale Campo Animatori 1° livello	
26 sab	Campo Animatori 1° livello	
27 dom	Campo Animatori 1° livello	
28 lun		*Giubileo Mondiale dei Giovani
29 mar		*Giubileo Mondiale dei Giovani
30 mer		*Giubileo Mondiale dei Giovani
31 gio		*Giubileo Mondiale dei Giovani

Impegni nazionali e ispettoriali

Impegni personali

01 ven		*Giubileo Mondiale dei Giovani
02 sab B. A. Czartoryski		*Giubileo Mondiale dei Giovani
03 dom		*Giubileo Mondiale dei Giovani
04 lun		
05 mar	Formazione direttori CRF, Santiago di Compostela	
06 mer	Formazione direttori CRF, Santiago di Compostela	
07 gio	Formazione direttori CRF, Santiago di Compostela	
08 ven	Formazione direttori CRF, Santiago di Compostela	
09 sab	Formazione direttori CRF, Santiago di Compostela	
10 dom	Formazione direttori CRF, Santiago di Compostela	
11 lun		
12 mar		
13 mer		
14 gio		
15 ven Assunzione B.V.M.		
16 sab 210 Compl. DB		
17 dom		
18 lun		
19 mar		
20 mer	Campo Alleducatori 1-2 livello	
21 gio	Campo Alleducatori 1-2 livello	
22 ven	Campo Alleducatori 1-2 livello	
23 sab	Campo Alleducatori 1-2 livello	
24 dom	Campo Alleducatori 1-2 livello	
25 lun B. A. Troncatti		
26 mar B. Z. Namuncurá		
27 mer		
28 gio		
29 ven	Convegno PG	
30 sab	Convegno PG	
31 dom	Convegno PG	

Impegni nazionali e ispettoriali

Impegni personali

01 lun

Campo Vocazionale

02 mar

Campo Vocazionale

03 mer

Campo Vocazionale

04 gio

Campo Vocazionale

05 ven

06 sab

07 dom
B. M. Romero

08 lun

09 mar

10 mer

11 gio

12 ven

13 sab

14 dom

15 lun

16 mar

17 mer

18 gio

19 ven

20 sab

21 dom

22 lun

23 mar

24 mer

25 gio

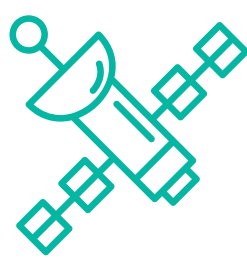
26 ven

27 sab

28 dom

29 lun

30 mar



RUBRICA

DONBOSCOALSUD

UFFICI ISPETTORIALI

ISPETTORE

Gianpaolo ROMA

081. 751.10.29

ispettore@donboscoalsud.it

VICARIO dell'Ispettore

Tomè MIHAJ

081. 751.10.29

vicario@donboscoalsud.it

ECONOMO

Antonio CARBONE

081.751.10.29

economo@donboscoalsud.it

Segretario amministrativo

Gianpiero SALVATORE

081.780.92.75 / 320.82.39.877

economato@donboscoalsud.it

Segretaria archivista

Rosaria PIERNO

081.780.92.74 / 338.61.28.492

archivioeconomato@donboscoalsud.it

PASTORALE GIOVANILE

Delegato ispettoriale

Giuseppe RUSSO

081. 751.10.29 - cell. 347.54.57.811

pgime@donboscoalsud.it

Coordinamento PG Calabria

Raffaele NAPOLITANO

333.46.95.087

pgcalabria@donboscoalsud.it

Coordinamento PG Campania/Basil.

Savino PECORARO

347.33.03.357

pgcampania@donboscoalsud.it

Coordinamento PG Puglia

Giancarlo D'ERCOLE

345.46.76.823

pgpuglia@donboscoalsud.it

Coordinamento PG AKM

*

pgakm@donboscoalsud.it

Vocazioni

Francesco REDAVID

333.42.93.755

vocazioni@donboscoalsud.it

Missioni

Giuseppe RUSSO

320.33.16.714

missione@donboscoalsud.it

Scuola

Betty MORVILLO Betty

Gluseppe SPICCIARIELLO

349.28.94.165 (Betty Morvillo)

scuola@donboscoalsud.it

Formazione Professionale

Fabio DALESSANDRO

345.01.69.085

formazioneprofessionale@donboscoalsud.it

Emarginazione e Disagio

Giovanni PAPAGNI

339.89.49.363

emarginazionedisagio@donboscoalsud.it

Parrocchie e Oratori

Carlo CASSATELLA

327.63.41.421

parrocchieoratori@donboscoalsud.it

Sport

Giuseppe IEVA

347.486.59.84

sport@donboscoalsud.it

Servizio Civile Universale

Giuseppe RUSSO/

Sig. Gianmarco CATTOLICO

081.780.92.70 - 389.83.66.926

serviziocivile@donboscoalsud.it

Comunicazione Sociale

Alfredo FRANCIOSA

349.71.89.475

csime@donboscoalsud.it

UFFICI

Centro ispettoriale

081.751.10.29 / 081.751.63.49 (Fax)

salesiani@donboscoalsud.it

Segretario Ispettoriale

Tomè MIHAJ

081.751.10.29

segreteria@donboscoalsud.it

Ufficio stampa

ufficiostampa@donboscoalsud.it

Ufficio progetti

081.780.92.71 / 389.83.66.926

ufficioprogetti@donboscoalsud.it

CASE SALESIANE

(approfondisci su www.donboscoalsud.it)

COMUNITÀ SALESIANE NEL SUD ITALIA

ANDRIA

"San Giovanni Bosco"

Oratorio Centro Giovanile - Parrocchia - Spazio studio giovani

CONTATTI:

Oratorio Salesiano

Corso Cavour, 71 - 76123 Andria (BT)

0883.59.25.94 (Comunità e Fax)

Parrocchia "B.V. Immacolata"

Via Regina Margherita 49

76123 Andria (BAT)

0883.55.25.38

andria@donboscoalsud.it

<http://salesianiandria.donboscoalsud.it>

Fb: Oratorio Centro Giovanile Salesiano Andria

COMUNITA' SALESIANA:

P BOSCO Donato, Dt - Co - Ec - Ex - Or

P DE MITRI Tommaso

P DI FIORE Matteo, Pr - Vc

P GIULIANO Michele, Cs

BARI

"Ss. Redentore"

Oratorio Centro Giovanile - Parrocchia - CFP - Laboratorio culturale - CUSMIR - Comunità educativa per minori - Centro diurno - Progetti per i minori a rischio - Biblioteca di quartiere - Cappellanie

CONTATTI:

Istituto Salesiano "Ss. Redentore"

Via Martiri d'Otranto, 65 - 70123 Bari (BA)

080.575.00.00 (Centralino)

080.575.01.01 (Direzione)

080.575.00.02 (Amministrazione)

080.575.00.03 (CFP)

080.575.00.04 (CUSMIR)

080.575.00.05 (Laboratorio culturale)

080.575.00.06 (Biblioteca di quartiere)

080.575.00.07 (Social pub)

080.575.00.08 (Comunità educativa)

080.575.00.09 (Centro socio-educativo diurno)

080.575.00.10 (Oratorio)

080.575.00.11 (Parrocchia)

bari@donboscoalsud.it

amministrazioneredentore@gmail.com

www.salesianiredentorebari.it

Fb: Redentore Salesiani Bari

COMUNITA' SALESIANA:

L CAPRIO Giovanni

P CASSATELLA Carlo, Cs - Pr

P CELLA Luigi, Cs

P DALESSANDRO Fabio, Cs - Ex

P DE MURO Luca, Or - Vc

P IEVA Giuseppe

P MARTINO Pasquale, Dt - Co - Ec

L MELELEO Antonio

BOVA MARINA

"Maria SS. Immacolata"

Oratorio Centro Giovanile - Parrocchia - Cinema/ Teatro

CONTATTI:

Opera Salesiana "Don Bosco"

Via Trieste, 46 - 89035 Bova Marina (RC)

0965.76.11.28 (Centralino)

0965.76.62.08 (Oratorio)

bovamarina@donboscoalsud.it

www.cineteatrodonbosco.it

Fb: Oratorio Salesiano Bova Marina

COMUNITA' SALESIANA:

P ANFOSSI Michele, Ec - Or

P CILIONE Giuseppe, Vc

P RONDINELLI Pasquale, Dt- Co - Ex - Pr

BRINDISI

"San Giovanni Bosco"

Oratorio Centro Giovanile - Parrocchia - Teatro

CONTATTI:

Via Appia, 195 - 72100 Brindisi (BR)

0831.58.11.64 (Centralino)

brindisi@donboscoalsud.it

Fb: Oratorio Centro Giovanile - Salesiani Brindisi

COMUNITA' SALESIANA:

P CINELLI Ercole, Dt - Co - Ec - Pr

P D'ERCOLE Giancarlo, Ex - Or - Vc

P MICALETTO Giorgio, Cs

P SANGIOVANNI Mario, Cs

CASERTA**"Sacro Cuore di Maria"**

Oratorio Centro Giovanile - Scuola Primaria e Secondaria di Primo Grado, Liceo Classico - Scientifico - Sportivo - Santuario - Comunità educativa per minori - Cappellanie - Cinema/Teatro

CONTATTI:

Istituto Salesiano
Via Roma, 73 - 81100 Caserta (CE)
0823.21.57.11 (Centralino)
0823.21.57.14 (Direzione)
0823.21.57.16 (Segreteria didattica)
0823.21.57.72 (Segreteria amministrativa)
0823.21.57.31 (Oratorio-CG)
0823.21.57.36 (Fax)

caserta@donboscoalsud.it
www.salesianicaserta.com
Fb: Istituto Salesiano Sacro Cuore di Maria

COMUNITA' SALESIANA:

P CARIDDI Riccardo, Ec
P D'ANGELO Antonio, Dt - Ps
P DEL VECCHIO Carmine, Co - Cs - Rt
L FINELLI Matteo
L LACEDONIO Domenico
L LOMBARDI Bruno
P PECORARO Nicola, Vc
P PERRINELLA Pasquale
L PERSICO Valentino
P SPATARO Roberto, Cs - Ex
P SPICCIARIELLO Giuseppe, Cs - Or

CERIGNOLA**"Cristo Re"**

Oratorio Centro Giovanile - Parrocchia - CFP - Centro diurno - Cappellanie

CONTATTI:

Istituto Salesiano
Via San Domenico Savio, 4
71042 Cerignola FG
0885.42.19.07 (Istituto)
0885.42.00.90 (CFP)
0885.44.32.52 (Fax CFP)

cerignola@donboscoalsud.it
Fb: ORA C'E

COMUNITA' SALESIANA:

P GISONNO Antonio, Cs
P PELLINO Fernando, Cs
P PODANO Biagio
P RUPPI Giuseppe, Pr - Vc
P SANDIVASCI Domenico, Dt - Co - Ec - Ex - Or

CORIGLIANO ROSSANO**"Maria Ausiliatrice"**

Oratorio Centro Giovanile - Parrocchia - Comunità educativa per minori - Accoglienza per gruppi (Righio)

CONTATTI:

Opera Salesiana Don Bosco
Via Provinciale 102/a
87064 Corigliano Rossano (CS)
0983.20.02.52

Parrocchia "Ss. Nicola e Leone"
Via Nazionale
87065 Corigliano Rossano (CS)

Soggiorno estivo Salesiano
Ctr. Righio - 87052 Camigliatello Silano (CS)

Fb: Salesiani Corigliano Calabro

COMUNITA' SALESIANA:

P LATERZA Emidio, Dt - Co
P NAPOLITANO Raffaele, Or - Ec - Ex
P PERULLI Fortunato, Pr - Vc
P STIGLIANO Mario

FOGGIA**"Sacro Cuore di Gesù"**

Oratorio Centro Giovanile - Parrocchia - Comunità educativa per minori

CONTATTI:

Salesiani Don Bosco
Piazza S. Cuore, 3 - 71122 Foggia (FG)
0881.74.29.68

foggia@donboscoalsud.it
Fb: Salesiani Foggia Salesiani Foggia

COMUNITA' SALESIANA:

P CAMPO Antonio, Co - Cs - Or
P DEVITO Nicola
P DRAISCI Angelo, Dt - Pr
P GARZIA Giovanni
P MISCIAGNA Domenico, Vc
P STASI Emilio, Ec

LECCE**"San Francesco di Sales"**

Oratorio Centro Giovanile - Parrocchia - Basilica - Cinema/Teatro

CONTATTI:

Opera Salesiana
Via dei Palumbo, 57 - 731 00 Lecce (LE)
0832.396632
0832.390185 (Fax)

lecce@donboscoalsud.it
Fb: Oratorio Salesiani Lecce

COMUNITA' SALESIANA:

L BLAGHO Carlo
P D'ANGELO Pasquale, Dt - Co - Ex - Pr
P MADONNA Domenico, Or - Vc
P RESTA ROCCO, Ec
P ROLLO Giovanni

LOCRI

"San Giovanni Bosco"

Oratorio Centro Giovanile - Parrocchie - Progetti per i minori a rischio - Cinema/Teatro

CONTATTI:

Centro Giovanile Salesiano
Via Cristoforo Colombo, 2 - 89044 Locri (RC)
0964.08.63.96 (tel e fax)

Parrocchia "San Biagio"
Piazza Zaleuco - 89044 Locri (RC)
0964.20.540

<http://locri.donboscoalsud.it>
locri@donboscoalsud.it
Fb: Oratorio-Centro Giovanile Salesiano Locri

COMUNITA' SALESIANA:

P COLUCCI Renato, Dt - Co - Pr - Or
P FARANO Giovanni
P LORUSSO Massimiliano, Ec
P SPINA Natale, Vc

NAPOLI DON RUA

Centro ispettoriale "Don Rua"
Sede ispettoriale - Uffici ispettoriali

CONTATTI:

Ispettorica Salesiana Meridionale
Via Don Bosco, 8d - 80141 Napoli NA
081.751.10.29 (Centralino)
081.780.92.72 (Direzione)
081.751.63.49 (Fax)

napolidonrua@donboscoalsud.it

COMUNITA' SALESIANA:

P CARBONE Antonio, Ec
P COMITE Gennaro, Vc
L DONNO Luigi
P MIHAJ Tomè, Dt
P ROMA Gianpaolo, Ispettore
P RUSSO Giuseppe

NAPOLI DON BOSCO

"Don Bosco - Rione Amicizia"

Oratorio Centro Giovanile - Parrocchia (Rione Amicizia) - CFP - Centro di formazione "Le Ali" - Centro diurno - Comunità educativa per minori - Comunità di Accoglienza per minori stranieri non accompagnati - Educativa territoriale - Progetti per i minori a rischio - Ospitalità per singoli e gruppi - Cappellanie

CONTATTI:

Centro Sociale Don Bosco
Istituto E. Menichini
Via Don Bosco, 8 d - 80141 Napoli NA
081.751.13.40 - 081.751.19.73 (Centralino)
081.780.92.56 (Direzione)
081.780.92.58 (Oratorio)
081.780.92.66 (Casa Famiglia "Il Sogno")
081.780.92.65 (Polifunzionale)
081.599.05.90 (Telefono Azzurro)
081.751.49.81 (Fax)

Parrocchia Salesiana "S. Giovanni Bosco"
Via Fava, 11 - 80144 Rione Amicizia NA
081.780.43.77
081.780.12.61 (Fax)

napolidonbosco@donboscoalsud.it
napolirioneamicizia@donboscoalsud.it
Fb: Don Bosco Napoli

COMUNITA' SALESIANA:

P BELLINO Fabio, Dt - Or
P GIULIANO Antonio, Pr - Vc
S LASSANDRO Tiberio
P LOBEFALO Antonio, Co - Ex
L MATERA Michele
P PALMESE Antonio
P TARALLO Mario
P VANNI Giovanni, Ec

NAPOLI VOMERO

"Sacro Cuore di Gesù"

Oratorio Centro Giovanile festivo - Parrocchia - Scuola Secondaria di Primo Grado, Liceo Classico, Scientifico, Sportivo e Istituto Tecnico Commerciale - Teatro - Cappellanie

CONTATTI:

Istituto Salesiano
Via Scarlatti, 29 - 80129 Napoli (NA)
081.229.16.11 (Centralino)
081.229.16.36 (Direzione)
081.229.16.41 (Amministrazione)
081.578.13.55 (Parrocchia)
081.229.16.39 (Preside Liceo)
081.229.16.40 (Vicario)
081.229.16.52 (Fax)
081.229.16.44 (Fax Parrocchia)

napolivomero@donboscoalsud.it
www.salesianivomero.it
Fb: Istituto Salesiano napoli Vomero

COMUNITA' SALESIANA:

P CASELLA Francesco, Vc
P GALEONE Francesco
P GALLONE Francesco, Dt - Ec - Ps
P IEVA Raffaele, Ex
P LAVECCHIA Simone, Co - Cs - Or
P MANCA Fabio, Cs - Pr
P PELLE Antonio
P PERSICO Alfredo
P ZAINO Giuseppe, Cs

POTENZA

"San Giovanni Bosco"

Oratorio Centro Giovanile - Parrocchia - Spazio studio giovani - Pensionato universitario - Cinema/Teatro - Cappellanie

CONTATTI:

Opere Sociali Don Bosco
Piazza Don Bosco, 11 - 85100 Potenza (PZ)
0971.44.27.08 (Centralino)
0971.18.31.009 (Fax)

potenza@donboscoalsud.it
<http://potenza.donboscoalsud.it>
Fb: Oratorio Centro Giovanile - Salesiani Potenza

COMUNITA' SALESIANA:

P ATTORRE Giovanni
P DE LUCA Massimiliano, Cs - Ex
P FERRARESE Cataldo
P MINGRONE Federico, Dt - Pr - Co
P SIGNORETTA Claudio, Ec - Or
P SOLOFRA Ciro, Vc

SALERNO

"San Domenico Savio"

Oratorio Centro Giovanile - Parrocchia - Comunità Proposta - Prenoviziato - Infermeria Ispettorale - Ospitalità per singoli e gruppi - Cappellanie

CONTATTI:

Opera Salesiana
Via S. Domenico Savio, 4 - 84126 Salerno (SA)
089.25.56.11 (Istituto)
089.25.56.21 (Parrocchia)
089.25.56.31 (Oratorio)
089.25.56.10 (Infermeria)
089.25.56.09 (Fax)

salerno@donboscoalsud.it
<http://salerno.donboscoalsud.it>
Fb: Oratorio Salesiano Don Bosco Salerno

COMUNITA' SALESIANA:

P CRISTIANI Pasquale, Dt - Co - Ec - Ex - Pr
S DE BENEDITTIS Claudio
L MASI Antonio
P MIGLIETTA Antonio, Cs - In
P MORANTE Giuseppe
P PECORARO Savino, Or - Vc
P ROCA Gennaro, Cs

P APICELLA Ferruccio
P AUTIERO Antonio
P CARNEVALE Cesare
P CIPRIANI Mario
P LAMPARELLI Ferdinando
L LEGATO Filippo
P MARTINELLI Antonio
P NETTI Bruno
L QUAGLIERI Alberico
L ROCCOTIELLO Luigi
P TESCIONE Giocchino

SOVERATO

"Beato Michele Rua"

Oratorio Centro Giovanile - Parrocchia - Istituto Universitario - Centro diurno - Chiesa pubblica - Cappellanie

CONTATTI:

Istituto Salesiano
Via G. Verdi, 1 - 88068 Soverato (CZ)
0967.52.20.17 (Centralino)
0967.52.21.28 (Fax)
0976.21.478 (Parrocchia)

soverato@donboscoalsud.it
<http://soverato.donboscoalsud.it>
Fb: Opera Salesiana Soverato

COMUNITA' SALESIANA:

P ANASTASIO Pasquale
P CARANDENTE Natale, Dt - Co - Ec
L DANTONE Luigi, Cs - Or
L DIBITONTO Vittorio
P LOPEZ Antonio, Ex - Vc
P NAPOLITANO Alfonso, Cs - Pr
P TOLOTTA Antonio

TARANTO

"San Giovanni Bosco"

Oratorio Centro Giovanile - Parrocchia - Cappellanie

CONTATTI:

Istituto Salesiano "Don Bosco"
Viale Virgilio, 97 - 74121 Taranto
099.73.69.171/2
099.33.28.21 (Direzione)
099.73.69.173 (Fax)

taranto@donboscoalsud.it
Fb: Oratorio Don Bosco di Taranto

Parrocchia "San Giovanni Don Bosco"
Via Capitanata 1 - 74121 Taranto
099.33.14.93 ufficio parrocchiale
parrocoesctaranto @libero.it

Oratorio - Centro Giovanile
Via Umbria, 105 - 74121 Taranto

COMUNITA' SALESIANA:

P CAROTENUTO Tobia, Cs
P D'ANGIULLI Pietro
P MAGNELLI Francesco, Or - Vc
P MONACO Giovanni, Dt - Co - Ec - Pr
P PETRUZZI Leonardo
P RESTA Giuseppe
P SILIBERTI Vito

TORRE ANNUNZIATA

"Madonna di Lourdes"

Oratorio Centro Giovanile - Parrocchia - Comunità educative per minori (2) - Centro diurno - Progetti per i minori a rischio

CONTATTI:

Istituto Salesiano
Via Margherita di Savoia, 22
80058 Torre Annunziata (NA)

081.861.15.84 (Casa fax)
081.861.69.40 (Parrocchia fax)
081.862.41.38 (Com. Alloggio fax)

torre@donboscoalsud.it
Fb: Salesiani Torre Annunziata

COMUNITA' SALESIANA:

D BACCARO Davide
P DELPIANO Mario, Cs - Pr
P REDAVID Francesco, Dt - Co - Ex
P PEPE Piervito, Ec - Or - Vc
D SERGIO Luigi

COMUNITÀ SALESIANE DELLA DELEGAZIONE AKM

GJILAN (Kosovo)

"San Giovanni Bosco"

Oratorio Centro Giovanile - Scuola Elementare, Media e Superiore (Classico, Scientifico, Informatico, e Commerciale) - Chiesa pubblica

CONTATTI:

Qendra "Don Bosko"
Rruga Marie Shllakw 66000 GJILAN (Kosovë)
00383 28.03.23.815

gjilan@donboscoalsud.it
www.donbosko-gjilan.org
Fb: Oratori "Don Bosko" - Gjilan

COMUNITA' SALESIANA:

P HUBA Bledar, Dt - Ex - Or - Ps
S SIMONI Rodolf
P TUSHA Mark Gjergji, Vc - Ec
S TUUNGANE Elisée Nzibi

LUSHNJË (Albania)

"She`n Pjetri dhe Pali"

Oratorio Centro Giovanile - Parrocchia - Cappellanie

CONTATTI:

Kisha Katolike "Shën Pjetri dhe Pali"
Lagjja "18 Tetori"
9000 Lushnjë - Albania

COMUNITA' SALESIANA:

P OROSHI Lekë, Or
P TRAN Tan Huy, In - Ec
P ZEFI Pavlin, Pr

VIBO VALENTIA

"Santa Maria del Soccorso"

Oratorio Centro Giovanile - Parrocchia - Teatro

CONTATTI:

Opera Salesiana
Via D'Annunzio - 89900 Vibo Valentia
0963.94.422 (Comunità)
0963.25.59.14 (Fax)

vibo@donboscoalsud.it
Fb: Oratorio - Centro Giovanile Salesiano "Don Bosco" - Vibo Valentia

COMUNITA' SALESIANA:

P CARIGNANO Teodoro, Ec - Ex - Or - Vc
P GOBBIN Francesco, Cs
P LONGO Vincenzo, Dt - Co - Pr
P TORRESAN Renato, Cs

PRISTINA (Kosovo)

"San Domenico Savio"

Oratorio Centro Giovanile festivo - Scuola Elementare, Media e Superiore (Classico, Scientifico, Informatico) - CFP

CONTATTI:

Qendra Social-Edukative "Don Bosko"
Rruga Don Bosko, 15
10000 Prishtinë
Kosovë
00383.038.600.169 (Centralino)
00383.038.600.889 (Scuole Elementare e Media)

pristina@donboscoalsud.it
http://www.donbosko-kosova.com
Fb: Qendra Social-Edukative "Don Bosko" - Prishtinë

COMUNITA' SALESIANA:

P DRITAN Bushi, Ec
P KHONG Huu Hien, Or - Vc
P KUKELI Dominik, Dt - Co - Ex - Ps

PODGORICA (Montenegro)

"Sacro Cuore"

Parrocchia - Scuola professionale - Centro giovanile

CONTATTI:

Katolička crkva, Zagrebačka, 3
81000 Podgorica Montenegro
+382 (0) 81.60.72.30

podgorica@donboscoalsud.it
www.donbosko.me
Fb: Don Bosko Centar Podgorica

COMUNITA' SALESIANA:

P GJOLAJ Nosh, Vc
P MIRTEK Janez, Ec - Pr
P TISEL Rudolf, Dt

SCUTARI (Albania)

"B.V. Buon Consiglio"

Oratorio Centro Giovanile - Parrocchia - CFP - Convitto
- Chiesa pubblica

CONTATTI:

Centro Don Bosco
Rr. Don Bosco, 13 - Shkodër
(+355) 222.43.353 (Comunità, Fax)
(+355) 222.42.101 (Scuola Professionale)

scutari@donboscoalsud.it
Fb: Oratori Don Bosko - Shkodër

COMUNITA' SALESIANA:

S BROON David Broon
P GILAJ Arben, Dt - Ex - Pr - Rt
P LIANO Giuseppe, Co - Ec - Or
P VALLE Oreste, Vc

TIRANA (Albania)

"San Giovanni Bosco"

Oratorio Centro Giovanile - Parrocchia - Scuola Elementare, Media e Superiore (Classico) - CFP - Centro diurno - Cappellania

CONTATTI:

Salezionet, Qendra Sociale Don Bosko,
Rr. Don Bosko 42, 1001 Tiranë - Albania
tel. 00355 42405961 (Comunità)
00355 42405951 (Scuola Superiore)
0035542405954 (Scuola Elementare)

tirana@donboscoalsud.it
www.donbosko.org
Fb: Oratori "Don Bosko" - Tiranë

COMUNITA' SALESIANA:

P GENTILE Michele, Vc
P MARTUCCI Luigi, Dt - Co - Ex - Pr - Ps
P MINARCIC Pavol, Cs
P NYIKA Don, Ec - Or
S TONGA Francois Jacques Norah

OPERE AFFIDATE AI LAICI

CISTERNINO

"Sacro Cuore di Gesù"

Oratorio Centro Giovanile - Comunità Alloggio - Centro diurno - Asilo nido - Chiesa pubblica

CONTATTI:

Istituto Salesiano "S. Cuore"
Piazza S. Giovanni Bosco, 24 - 72014 Cisternino BR
080.44.48.146 (Comunità), 080.44.43.350 (Fax)

cisternino@donboscoalsud.it
www.salesianicisternino.com
Fb: Salesiani Cisternino

Responsabile laico:

CURATOLA Renato
renatocuratola@donboscoalsud.it

CORIGLIANO D'OTRANTO

"San Domenico Savio"

Oratorio Centro Giovanile - Comunità famiglia - Centro diurno - Chiesa pubblica

CONTATTI:

Comunità Educativa "San Domenico Savio"
Via Don Bosco, 40 - 73022 Corigliano d'Otranto LE
0836.32.03.83

coriglianodotranto@donboscoalsud.it
Fb: Saltimbanchi Di Don Bosco

Responsabile laico:

COCCIOLI Giovanna
giovannacocioli@donboscoalsud.it

SANTERAMO IN COLLE

"Sacro Cuore di Gesù"

Oratorio Centro Giovanile - Teatro - Ospitalità per singoli e gruppi

CONTATTI:

Via S. Domenico Savio, 20 -
70029 Santeramo in Colle BA
080.30.36.186 - 080.30.27.875 (fax)

santeramo@donboscoalsud.it
www.oradonbosco.it
Fb: Oradonbosco Santeramo

Responsabile laico:

PLANTAMURA Giovanni
plantamuragiovanni@donboscoalsud.it

VIETRI SUL MARE

"Villa Carosino"

Oratorio Centro Giovanile - Chiesa pubblica

CONTATTI:

Corso Umberto I, 5
84019 Vietri sul Mare SA
089. 751.19.87

vietri@donboscoalsud.it
Fb: Oratorio Smart Vietri sul mare

Responsabile laico:

D'AMICO Carmine
carminedamico@donboscoalsud.it

LEGENDA SIGLE

Co Delegato Locale Sales. Cooperatori

Cs Consigliere

Dt Direttore

Ec Economo

Ex Delegato locale Exallievi

In Incaricato Comunità

In Incaricato Comunità

Or Incaricato Oratorio

Pr Parroco

Ps Preside

Rt Rettore

Vc Vicario



CONFRATELLI IN FORMAZIONE

Post-Noviziato

ROMA - San Tarcisio

CONTATTI:

Istituto Salesiano San Tarcisio
Via Appia Antica, 102
00179 Roma (RM)
065107781

1° anno: BUTTAZZO Davide Pio

Tirocinio

1° anno: MUTOMBO GUY Roger

MUFELE NGANKWINI Henri

2° anno: DE BENEDICTIS Claudio

LASSANDRO Tiberio

TUUNGANE Elisée Nzibi

RAKOTONIRINA H. D. Angelo

BROON David Broon

5° anno: TONGA Francois Jacques Norah

Teologia

ROMA - Beato Zeffirino
Namuncurá

CONTATTI:

Comunità Salesiana Teologi
via della Bufalotta, 550
00139 - Roma

2° anno: MARKU Gleodar

3° anno: RROKU Altjon

Teologia

MESSINA - San Tommaso

CONTATTI:

Istituto Teologico San Tommaso
Via del Pozzo 43 - CP 28
98121 Messina
Tel. 090.3691.111 Fax 090. 3691 103
Mail: itst@itst.it

1° anno: ANASAMBA Sebastien Levilo

3° anno: MAJAMBERE Alexandre

NSHIMIYIMANA Éric

ISPETTORIE REGIONE MEDITERRANEA

CENTRALE

P COLAMEO Roberto
Viale dei Salesiani, 9 - 00175 Roma
06.444.83.413
ispettoreicc@donbosco.it

LOMBARDO-EMILIANA

P DAL MOLIN Roberto
Via Copernico, 9 - 20125, Milano
02.67.82.71
ispettoreile.milano@salesiani.it

PIEMONTE-VALLE D'AOSTA

P MANCINI Leonardo
Via Maria Ausiliatrice, 32
10152, Torino
011.52.24.431
ispettore@salesianipiemonte.it

SICULA

P D'ANDREA Giovanni
Via Cifali, 7 - 95123, Catania
095.72.85.102
ispettore@sdb Sicilia.org

NORD-EST

P ZANCHETTA Silvio
Via dei Salesiani, 15
30174, Mestre
041.54.98.306
ispettore@salesianinorddest.it

MEDIO ORIENTE

P ZAKERIAN Simon
Salesian Monastery - Provincial Office
26, Rehov Shmuel Hanagid
P.O. Box 10141
9110101 Gerusalemme - Israele
+972 2.274.40.22
ispettore@donboscomor.org

PORTOGALLO S.Antonio

P MORAIS Tarcizio António de
Castro
Rua Saraiva de Carvalho, 275
1399-020 LISBOA,
+351 (21) 090.06.00
provincial@salesianos.pt

SPAGNA S.Giacomo-Madrid

P GARCÍA SÁNCHEZ Manuel Fer-
nando
Marqués de La Valdava, 2
28012 MADRID
(+34) 91 527 1444
inspector@salesianos.es

SPAGNA M. Ausiliatrice-Siviglia

P MIRANDA Fernando Ustero
Salesianos, 3 A - Spagna
41008 SIVIGLIA
(+32) 95.44.26.812
inspector@salesianos.edu

UPS - Roma

P PINTO Mendonça José Anibal
Piazza dell'Ateneo Salesiano, 1
00139, Roma (Rm)
06.872.901(Centralino)
kanaga@unisal.it

FAMIGLIA SALESIANA

ASSOCIAZIONE SALESIANI COOPERATORI

Coordinatori provinciali:

Vittori Zerbini (Campania-Basilicata)
328.17.90.569
salesianicooperatorime@gmail.com

Mariagrazia Nucera (Calabria)
328.25.84.672
nucera.mariagrazia@libero.it

Antonella Tuccari (Puglia)
333.48.90.031
cooperatoripuglia@gmail.com

VOLONTARIE DI DON BOSCO

Responsabile Regione Meridionale
Michelina Cioffi
329.80.15.020
cheliacioffi@libero.it

EXALLIEVI DI DON BOSCO

Presidenti Regionali:

Nicola La Regina (Campania-Basilicata)
346.17.29.316
nicolinolaregina@alice.it

Antonio Mellace (Calabria)
0967.25.500
antoniomellace@libero.it

Nicola D'Urso (Puglia)
340.66.95.237
nicola.durso_nd@libero.it

ASSOCIAZIONE DI MARIA AUSILIATRICE

Luisa De Ceglia
Cell. 340.30.89.403
luisa.de.ceglia@alice.it

TESTIMONI DEL RISORTO

Stefano Cucurachi
Cell. 393.38.63.948
astedechi@gmail.com

CONG. SAN MICHELE ARCANGELO

Padre Marco Arciszewski
Santuario di San Michele Arcangelo
via Reale Basilica - 71037
Monte Sant'Angelo (FG)
0884.56.11.50

CONG. SUORE SAN MICHELE ARCANGELO

Suor Edyta Hanna Golinska
Largo Tomba di Rotari
71937 Monte Sant'Angelo (FG)
0884.56.42.74
smichelite@gmail.com

MONASTERI DELLA VISITAZIONE

www.ordinevisitazione.it
REGGIO CALABRIA
Via Campi s. Nicola, 97 - tel. 0965. 19.33.837
Email: visitazioneidireggio@tiscali.it

TAURIANOVA (RC)
Via F. Sofia Alessio, 120 - tel. 0966.61.11.48

FIGLIE di MARIA AUSILIATRICE

BARI - S. Famiglia di Nazareth
Lungomare IX Maggio
70132 Bari BA

BRIENZA - Centro Sociale "Lovito"
Via Mario Pagano, 1 - 85050 Brienza (PZ)
0975.38.10.08 - 0975.20.17.04 (Fax)

CERIGNOLA - Opera "Buonsanti"
Via Savona, 8 - 71042, Cerignola (FG)
0885.42.43.33 - 0885/42.54.66 (Fax)

CORIGLIANO D'O. - Sc. Materna "B. Comi"
Via S. Giovanni Bosco, 50
73022 - Corigliano d'Otranto (LE)
0836.32.90.35 / 0836.47.15.07 (Fax)

FRAGAGNANO - Ist. "S.M.D. Mazzarello"
V. Manzoni, 27 - 74022, Fragagnano (TA)
099.95.61.126 - 099.95.60.431 (Fax)

GRAGNANO - Ist. "Maria Ausiliatrice"
Via Vittorio Veneto, 69 - 80054 - Gragnano (NA)
081.801.29.66 - 081.801.29.05 (Fax)

MARTINA FRANCA - Ist. "Maria Ausiliatrice"
Via Mazzarello, 4 - 74015, Martina Franca (TA)
080.48.08.284 - 80.48.33.612 (Fax)

ROSARNO - Ist. "S. Antonio di Padova"
Piazza S.G. Bosco, 2 - 89025, Rosarno (RC)
0966.77.48.68 - 0966.77.34.80 (Fax)

RUVO DI PUGLIA - Ist. "Sacro Cuore"
Corso A. Jatta, 19 - 70037, Ruvo di Puglia (BA)
080.36.02.623 (Fax)

SANT'AGNELLO - Istituto "Maria Ausiliatrice"
Villa Crawford
Nuovo Rione Cappuccini, 2
80065, Sant'Agnello (NA)
081.807.30.84 - 081.807.32.14 (Fax)

SAVA - Ist. "Maria Ausiliatrice"
Via Roma, 9
74028 Sava (TA)

SCANDALE - Ist. "San Domenico Savio"

*Eremo S.Croce, Contrada Corazzo
88831, Scandale (KR)*

SCUTARI (Albania) - Casa "Maria Ausiliatrice"

*Rr. D. Bosko, Shkodre (Albania)
00355.22.801.126 - 00355.22.248.242 Fax*

SLIEMA (Malta) - Salesiani Sister

*10 "Paradiso Court" Nathalie Poutiatin Tabone Street
Sliema SLM1872 (Malta)
00356.21.34.11.73*

SOVERATO - Istituto "Maria Ausiliatrice"

*Via S. Giovanni Bosco, 7
88068, Soverato (CZ)
0967.21.531 - 0967.25.161 (Fax)*

SPEZZANO ALBANESE - S. Materna "M. Aus."

*Via Carmine, 2
87019, Spezzano Albanese (CS)
0981.95.49.63 (+ Fax)*

TARANTO - Istituto "Maria Ausiliatrice"

*Via Umbria, 162
74100, Taranto (TA)
099.736.27.28 - 099.730.41.89 (Fax)*

TARANTO - "Santa Maria D. Mazzarello"

*Via Rita del Bene, 1
74100, Taranto (TA)
099.472.57.06*

TIRANA (Albania) - Centro "Maria Mazzarello"

*RR. Medar Shtylla, 36/1 K. p. 1540
Tirana (Albania)
00355.42/256.065 (Fax)*

SALESIANE OBLATE DEL S.CUORE**ARDORE MARINA**

*Via Manzoni, 35
89031, Ardore Marina (RC)
0967.629.048*

BOVA MARINA

*Via Piave, 20
89035, Bova Marina (RC)
0965.761.007*

GUADAVALLE

*V. P. Princi, 40
88065, Guardavalle (CZ)
0967.82.124*

LAZZARO

*Via Lazzaro (RC)
0967.712.055*

PELLARO

*Via S. Giovanni
89137, Pellaro (RC)
0965.675.803*

PELLARO-PROVINCIALE

*Via Giovanni Scudo
89134, Riace (RC)
0965.35.91.43*

SALINE

*Via Armeri, 3
89060, Saline (RC)
0965.782.055*

SAN LUCA

*Via Giovanni XXIII, 6
89030, San Luca (RC)
0964.985.055.055*

SCIDO

*V. Vico Chiesa, 2
89010 Scido (RC)
0966.964.051*

APOSTOLE DELLA SACRA FAMIGLIA**ISTITUTO SPIRITO SANTO**

*Via Armando Diaz
89047, Roccella Ionica (RC)
0964.84065*

I NOSTRI PASTORI

ANDRIA

Mons. Luigi MANSI
Diocesi di Andria
Piazza Vittorio Emanuele II, 23
76123, Andria (BT)

BARI

Mons. Giuseppe SATRIANO
Arcidiocesi di Bari-Bitonto
Corso Alcide De Gasperi 274/a,
70125, Bari (BA)

BOVA MARINA

Mons. Fortunato MORRONE
Arcidiocesi di Reggio Calabria-Bova
Via T. Campanella, 63 - 89100,
Reggio Calabria (RC)

BRINDISI

Mons. Giovanni INTINI
Arcidiocesi di Brindisi-Ostuni
Piazza Duomo, 12 (BR)
72100, Brindisi

CASERTA

MONS. PIETRO LAGNESE
Diocesi di Caserta
V. del Redentore, 58
81100, Caserta (CE)

CERIGNOLA

Mons. Fabio CIOLLARO
Diocesi di Cerignola-Ascoli Satriano
P.zza Duomo, 42 - 71042,
Cerignola (FG)

CISTERNINO

Mons. Giuseppe FAVALE
Diocesi di Conversano-Monopoli
Via San Benedetto, 1
70014 Conversano (BA)

CORIGLIANO ROSSANO

Mons. Maurizio ALOISE
Arcidiocesi di Rossano-Cariati
Via Arcivescovado, 5
87067, Rossano (CS)

CORIGLIANO D'OTRANTO

Mons. Francesco NERI
Arcidiocesi di Otranto
Piazza Basilica, 1
73028 Otranto (LE)

FOGGIA

Mons. Giorgio FERRETTI
Arcidiocesi di Foggia-Bovino
Via Oberdan, 13 - 71121, Foggia (FG)

LECCE

Mons. Michele SECCIA
Arcidiocesi di Lecce
P.zza Del Duomo, 1
73100, Lecce (LE)

LOCRI

Mons. Francesco OLIVA
Diocesi di Locri-Gerace
Via Garibaldi, 104 - 89044, Locri (RG)

NAPOLI

Mons. Domenico BATTAGLIA
Arcidiocesi di Napoli
L.go Donnaregina, 23
80138, Napoli (NA) - 081.557.41.11

POTENZA

Mons. Davide CARBONARO
Arcidiocesi di Potenza,
Muro Lucano, Marsiconuovo
L.go Duomo, 5 - 85100, Potenza (PZ)

SALERNO

Mons. Andrea BELLANDI
Arcidiocesi di Salerno,
Campagna, Acerno
Via R. Guiscardo, 3 - 84121,
Salerno (SA)

SANTERAMO IN COLLE

Mons. Giovanni RUSSO
Diocesi di Altamura-Gravina-Acquaviva
delle Fonti
Arco Duomo, 22 - 70022, Altamura (BA)

SOVERATO

Mons. Claudio MANIAGO
Arcidiocesi di Catanzaro-Squillace
Via dell'Arcivescovado, 13
88100, Catanzaro (CZ)

TARANTO

Mons. Ciro MINIERO
Arcidiocesi di Taranto
L.go Arcivescovado, 8 - 74123,
Taranto (TA)

TORRE ANNUNZIATA

Mons. Francesco MARINO
Diocesi di Nola
Via S. Felice 26, 80035
Nola (NA)

VIBO VALENTIA

Mons. Attilio NOSTRO
Diocesi di Mileto-Nicotera-Tropea
Via Episcopio 5, 89852
Mileto (VV)

VIETRI SUL MARE

Mons. Orazio SORICELLI
Arcidiocesi di Amalfi Cava de' Tirreni
Salita Episcopio, 84011 - Amalfi (SA)

SCUTARI

Imzot Angelo MASSAFRA
Kryepeshkvia Shkodrë-Pult
Sheshi Gjon Pali II
4001 Shkodër - Albania

LUSHNJË

Imzot Giovanni PERAGINE
Lagjja "Pavarësia"
Rruga David Selenicasi, 22 - k.p. 4355
9401 Vlorë - Albania

TIRANA

Imzot Arian DODAJI
Kryepeshkvia Tiranë-Durrës
Bulevardi Zhan d'Ark - k.p 1510
1000 Tiranë - Albania

KOSOVO

Imzot Dodë GJERGJI
I peshkvia Prizren-Prishtinë
Bulevardi Bill Clinton, p.n.
10000 Prishtinë - Republika e Kosovës

PODGORICA

Msgr. Rrok GJONLLESHAJ
Nadbiskupski Ordinarijat
Nadbiskupa Nikole Dobrecica, 1
85000 Bar - Montenegro

CONFRATELLI FUORI L'ISPETTORIA

PRESSO ALTRE ISPETTORIE ITALIANE

P BARBETTA Salvatore	ISI	<i>salvatorebarbetta@donboscoalsud.it</i>
P CIFERRI Cristiano	UPS	<i>cristianociferri@donboscoalsud.it</i>
P LANOTTE Pierluigi	RMG	<i>gigilanotte@donboscoalsud.it</i>
P PREITE Francesco	ICC	<i>francescopreite@donboscoalsud.it</i>
P SANTORSOLA Angelo	ICC	<i>angelosantorsola@donboscoalsud.it</i>

IN MISSIONE

P LAUDATO Luigi	BMA	
P VECCHI Giovanni	CIL	
P VELARDO Carlo	THA	
P LAZRI Odise	AFM	<i>odisesdb@hotmail.com</i>
P TUSCANO Oscar	GRECIA	<i>oscartuscano@donboscoalsud.it</i>

IN VATICANO

CARD. AMATO Angelo

CARD. FARINA Raffaele

CONSULENTI E NUMERI UTILI

ASSISTENZA STRADALE

ASSISTENZA STRADALE (24 ore su 24)

Servizio dedicato
02.87156655

RIPARABREZZA

Numero Verde
800.51.51.53

CARGLASS

Numero Verde
800.36.00.36

AVVOCATO

Riccardo GIANNELLI

081.76.49.879
338.66.39.303
avvriccardogiannelli@gmail.com

CONSULENTE DEL LAVORO

Paolo D'AQUALE

081.57.80.621/54 (Fax)
329.46.04.359
studiodaquale@gmail.com

COMMERCIALISTA

Biagio CONTE

081.18.38.83.77
335.47.03.59
studioconte@conteconsulting.it

INGEGNERE

Francesco COPPOLA

338.84.07.979
coppolaingfrancesco@gmail.com

RC AUTO ASSICURAZIONI IMMOBILI INFORTUNI MALATTIA

PCA broker

Via ex SS 10 per Alessandria 6/A
10057 Tortona (AL)
0131.87.25.38
334.39.22.092
fabio.covello@pcabroker.com

INFO CONFRATELLI

A	<i>Onomastico</i>	<i>Compleanno</i>	<i>Email</i>	<i>Comunità</i>
Anasamba S.	20 Gennaio	15 Giugno 1994	sebastienanasamba@donboscoalsud.it	Messina
Anastasio P.	17 Maggio	3 Aprile 1934	pasqualeanastasio@donboscoalsud.it	Soverato
Anfossi M.	29 Settembre	7 Luglio 1977	micheleanfossi@donboscoalsud.it	Bova
Apicella F.	16 Giugno	1 Luglio 1928		Infermeria
Attorre G.	24 Giugno	27 Settembre 1944	giovanniattorre@donboscoalsud.it	Potenza
Autiero A.	13 Giugno	19 Aprile 1933		Infermeria

B	<i>Onomastico</i>	<i>Compleanno</i>	<i>Email</i>	<i>Comunità</i>
Baccaro D.	29 Dicembre	26 Gennaio 1993	davidebaccaro@donboscoalsud.it	T. Annunziata
Bellino F.	11 Maggio	15 Giugno 1976	fabiobellino@donboscoalsud.it	Napoli DB
Blagho C.	4 Novembre	29 Agosto 1939	carloblagho@donboscoalsud.it	Lecce
Bosco D.	22 Ottobre	3 Luglio 1980	donatobosco@donboscoalsud.it	Andria
Broon D.B.	6 Ottobre	10 Luglio 1996	davidbroon@donboscoalsud.it	Scutari
Bushi D.	13 Dicembre	28 Gennaio 1990	dritanbushi@donboscoalsud.it	Pristina
Buttazzo D.P.	29 Dicembre	16 Maggio 2000	davidepiobuttazzo@donboscoalsud.it	San Tarcisio

C	<i>Onomastico</i>	<i>Compleanno</i>	<i>Email</i>	<i>Comunità</i>
Campo A.	13 Giugno	24 Novembre 1987	antoniocampo@donboscoalsud.it	Foggia
Caprio G.	24 Giugno	5 Giugno 1937	giovannicaprio@donboscoalsud.it	Bari
Carandente N.	25 Dicembre	15 Agosto 1960	natalinocarandente@donboscoalsud.it	Soverato
Carbone A.	13 Giugno	31 Luglio 1968	antoniocarbone@donboscoalsud.it	Napoli DR
Cariddi R.	3 Aprile	11 Ottobre 1957	riccardocariddi@donboscoalsud.it	Caserta
Carignano T.	9 Novembre	7 Aprile 1967	rinocarignano@donboscoalsud.it	Vibo Valentia
Carotenuto T.	24 Ottobre	3 Agosto 1950	tobiacarotenuto@donboscoalsud.it	Taranto
Casella F.	4 Ottobre	18 Novembre 1947	francescocasella@donboscoalsud.it	Napoli Vomero
Cassatella C.	4 Novembre	24 Febbraio 1962	carloccassatella@donboscoalsud.it	Bari
Cella L.	21 Giugno	9 Settembre 1963	ginocella@donboscoalsud.it	Bari
Cilione G.	19 Marzo	26 Maggio 1952	giusepecilione@donboscoalsud.it	Bova
Cinelli E.	26 Dicembre	24 Febbraio 1962	ercolecinelli@donboscoalsud.it	Brindisi
Cipriani M.	19 Gennaio	24 Maggio 1931	mariocipriani@donboscoalsud.it	Salerno
Colucci R.	12 Novembre	18 Marzo 1975	renatocolucci@donboscoalsud.it	Locri
Comite G.	19 Settembre	3 Maggio 1937	gennarocomite@donboscoalsud.it	Napoli DR
Criseo P.	29 Giugno	2 Settembre 1972	paolocriseo@donboscoalsud.it	
Cristiani P.	17 Maggio	20 Settembre 1951	pasqualecristiani@donboscoalsud.it	Salerno

D	Onomastico	Compleanno	Email	Comunità
D'Angelo A.	13 Giugno	21 Settembre 1953	antoniodangelo@donboscoalsud.it	Caserta
D'Angelo P.	17 Maggio	8 Novembre 1961	pasqualedangelo@donboscoalsud.it	Lecce
D'Angiulli P.	29 Giugno	9 Novembre 1940		Taranto
D'Ercole G.	4 Novembre	4 Novembre 1981	giancarlodercole@donboscoalsud.it	Brindisi
Dalessandro F.	11 Maggio	31 Ottobre 1972	fabiodalessandro@donboscoalsud.it	Bari
Dantone L.	21 Giugno	28 Dicembre 1985	luigidantone@donboscoalsud.it	Soverato
De Benedittis C.	23 Agosto	9 Dicembre 1998	claudiodebenedittis@donboscoalsud.it	Salerno
De Luca M.	14 Agosto	24 Luglio 1972	massimodeluca@donboscoalsud.it	Potenza
De Mitri T.	28 Gennaio	7 Marzo 1939	tommasodemitri@donboscoalsud.it	Andria
De Muro L.	18 Ottobre	22 Agosto 1985	lucademuro@donboscoalsud.it	Bari
Devito N.	6 Dicembre	9 Aprile 1934		Foggia
Del Vecchio C.	16 Luglio	1 Dicembre 1951	carminedelvecchio@donboscoalsud.it	Caserta
Delpiano M.	19 Gennaio	22 Novembre 1951	mariodelpiano@donboscoalsud.it	T. Annunziata
Di Fiore M.	21 Settembre	26 Ottobre 1950	matteodifiore@donboscoalsud.it	Andria
Dibitonto V.	21 Maggio	9 Settembre 1934		Soverato
Donno L.	21 Giugno	22 Dicembre 1940	luigidonno@donboscoalsud.it	Napoli DR
Draisci A.	2 Ottobre	15 Giugno 1955	angelodraisci@donboscoalsud.it	Foggia

F	Onomastico	Compleanno	Email	Comunità
Farano G.	24 Giugno	17 Febbraio 1944		Locri
Ferrarese C.	10 Maggio	1 Settembre 1966	cataldoferrearese@donboscoalsud.it	Potenza
Finelli M.	21 Settembre	24 Gennaio 1941	matteofinelli@donboscoalsud.it	Caserta

G	Onomastico	Compleanno	Email	Comunità
Galeone F.	4 Ottobre	1 Febbraio 1943	francescogaleone@donboscoalsud.it	Napoli Vomero
Gallone F.	4 Ottobre	18 Marzo 1951	francogallone@donboscoalsud.it	Napoli Vomero
Garzia G.	24 Giugno	1 Febbraio 1945	giannigarzia@donboscoalsud.it	Foggia
Gentile M.	29 Settembre	29 Aprile 1940	michelegentile@donboscoalsud.it	Tirana
Gilaj A.	1 Novembre	24 Dicembre 1975	arbengilaj@donboscoalsud.it	Scutari
Gisonno A.	13 Giugno	28 Novembre 1949	antoniogisonno@donboscoalsud.it	Cerignola
Giuliano A.	13 Giugno	22 Aprile 1963	antoniogiuliano@donboscoalsud.it	Napoli DB
Giuliano M.	29 Settembre	30 Ottobre 1939	michelegiuliano@donboscoalsud.it	Andria
Gobbin F.	4 Ottobre	14 Giugno 1951	francescogobbin@donboscoalsud.it	Vibo Valentia
Gjolaj N.	17 gennaio	28 Gennaio 1948	noshgjolaj@donboscoalsud.it	Podgorica

H-I-K	Onomastico	Compleanno	Email	Comunità
Huba B.	04 Aprile	04 Aprile 1985	bledarhuba@donboscoalsud.it	Gijlan
Ieva G.	19 Marzo	19 Ottobre 1974	giuseppeieva@donboscoalsud.it	Bari
Ieva R.	29 Settembre	20 Ottobre 1944	lolloieva@donboscoalsud.it	Napoli Vomero
Khong H. H.	24 Giugno	15 Dicembre 1976	jhonnykhong@donboscoalsud.it	Pristina
Kukeli D.	6 Maggio	10 Settembre 1971	dominiksdalb@yahoo.it	Pristina

L	Onomastico	Compleanno	Email	Comunità
Lacedonio D.	6 Maggio	7 Aprile 1943	domenicolacedonio@donboscoalsud.it	Caserta
Lamparelli F.	30 Maggio	13 Febbraio 1933	ferdinandolamparelli@donboscoalsud.it	Salerno
Lassandro T.	24 Aprile	10 Aprile 2000	tiberiolassandro@donboscoalsud.it	Napoli DB
Laterza E.	5 Agosto	18 Giugno 1945	emidiolaterza@donboscoalsud.it	Corigliano Ross.
Lavecchia S.	28 Ottobre	7 Novembre 1983	sinomelavecchia@donboscoalsud.it	Napoli Vomero
Legato F.	26 Maggio	20 Luglio 1939		Salerno
Liano G.	19 Marzo	6 Febbraio 1989	giuseppeliano@donboscoalsud.it	Scutari
Lobefalo A.	13 Giugno	18 Gennaio 1959	toninolobefalo@donboscoalsud.it	Napoli DB
Lombardi B.	6 Ottobre	15 Marzo 1944	brunolombardi@donboscoalsud.it	Caserta
Longo V.	5 Aprile	21 Febbraio 1956	vincenzolongo@donboscoalsud.it	Vibo Valentia
Lopez A.	13 Giugno	14 Ottobre 1976	antoniolopez@donboscoalsud.it	Soverato
Lorusso M.	29 Ottobre	15 Ottobre 1979	massimilianolorusso@donboscoalsud.it	Locri

M	Onomastico	Compleanno	Email	Comunità
Madonna D.	8 agosto	27 Marzo 1971	mimmomadonna@donboscoalsud.it	Lecce
Magnelli F.	4 Ottobre	29 Ottobre 1976	francescomagnelli@donboscoalsud.it	Taranto
Majambere A.	21 Settembre	25 Ottobre 1991	alexandremajambere@donboscoalsud.it	Messina
Manca F.	11 Maggio	24 Marzo 1951	fabiomanca@donboscoalsud.it	Napoli Vomero
Martinelli A.	13 Giugno	22 Maggio 1934	antoniomartinelli@donboscoalsud.it	Salerno
Marku G.	1 Novembre	4 agosto	gleodarmarku@donboscoalsud.it	Roma
Martino P.	17 Maggio	10 Agosto 1959	pasqualemartino@donboscoalsud.it	Bari
Martucci L.	21 Giugno	7 Gennaio 1970	ginomartucci@donboscoalsud.it	Tirana
Masi A.	13 Giugno	7 Settembre 1964	antoniomasi@donboscoalsud.it	Salerno
Matera M.	29 Settembre	28 Aprile 1948		Napoli DB
Meleleo A.	13 Giugno	11 Marzo 1937		Bari
Micaletto G.	23 Aprile	16 Settembre 1942	giorgiomicaletto@donboscoalsud.it	Brindisi
Miglietta A.	13 Giugno	28 Ottobre 1941	antoniomiglietta@donboscoalsud.it	Salerno
Mihaj T.	28 Gennaio	25 Marzo 1981	tomemihaj@donboscoalsud.it	Napoli DR
Minarcic P.	29 Giugno	1 Maggio 1962	pavolminarcic@donboscoalsud.it	Tirana
Mingrone F.	18 Luglio	15 Febbraio 1980	federicomingrone@donboscoalsud.it	Potenza
Mirtek J.	27 dicembre	18 Dicembre 1960	janezmirtek@donboscoalsud.it	Podgorica
Misciagna D.	8 Agosto	20 Maggio 1946	mimmomisciagna@donboscoalsud.it	Foggia
Monaco G.	24 Giugno	17 Luglio 1961	giovannimonaco@donboscoalsud.it	Taranto
Morante G.	19 Marzo	28 Ottobre 1936	giuseppemorante@donboscoalsud.it	Salerno
Mouzinho D.J.*				
Mufele N.H.*				
Mutombo G.R.*				

N-O	Onomastico	Compleanno	Email	Comunità
Napolitano A.	1 Agosto	22 Giugno 1959	alfonsoapolitano@donboscoalsud.it	Soverato
Napolitano R.	29 Settembre	29 Novembre 1983	raffaelenapolitano@donboscoalsud.it	Corigliano Ross.
Netti B.	6 Ottobre	8 Ottobre 1952	brunonetti@donboscoalsud.it	Salerno
Nyika D.	13 Giugno	7 Settembre 1989	donnika@donboscoalsud.it	Tirana
Nshimiyimana É.	18 Maggio	1 Gennaio 1992	ericnshimiyimana@donboscoalsud.it	Messina
Oroshi L.	26 Febbraio	11 Dicembre 1972	lekeoroshi@donboscoalsud.it	Lushnje

P-Q	<i>Onomastico</i>	<i>Compleanno</i>	<i>Email</i>	<i>Comunità</i>
Palmese A.	13 Giugno	4 Luglio 1957	antoniopalmese@donboscoalsud.it	Napoli DB
Pecoraro N.	6 Dicembre	20 Aprile 1948	nicolapecoraro@donboscoalsud.it	Caserta
Pecoraro S.	11 Dicembre	18 Maggio 1990	savinopecoraro@donboscoalsud.it	Salerno
Pelle A.	13 Giugno	5 Giugno 1939	antoniopelle@donboscoalsud.it	Napoli Vomero
Pellino F.	30 Maggio	8 Settembre 1946	fernandopellino@donboscoalsud.it	Cerignola
Pepe P.	29 Giugno	27 Febbraio 1979	piervitopepe@donboscoalsud.it	T. Annunziata
Perrinella P.	17 Maggio	1 Settembre 1947	pasqualeperrinella@donboscoalsud.it	Caserta
Persico A.	14 Agosto	16 Agosto 1929	alfredopersico@donboscoalsud.it	Napoli Vomero
Persico V.	14 Febbraio	4 Luglio 1938	valentinopersico@donboscoalsud.it	Caserta
Perulli F.	26 Agosto	1 Novembre 1966	dinoperulli@donboscoalsud.it	Corigliano Ross.
Petruzzi L.	6 Novembre	31 Ottobre 1941	leonardopetruzzi@donboscoalsud.it	Taranto
Podano B.	3 Febbraio	23 Giugno 1941	biagiopodano@donboscoalsud.it	Cerignola
Quaglieri A.	29 Agosto	24 Settembre 1940		Salerno

R	<i>Onomastico</i>	<i>Compleanno</i>	<i>Email</i>	<i>Comunità</i>
Rakotonirina H.*				
Redavid F.	4 Ottobre	8 Aprile 1976	francescoredavid@donboscoalsud.it	T. Annunziata
Resta G.	19 Marzo	1 Febbraio 1940	peppinoresta@donboscoalsud.it	Taranto
Resta R.	16 Agosto	13 Febbraio 1949	roccoresta@donboscoalsud.it	Lecce
Roca G.	19 Settembre	13 Gennaio 1951	gennaroroca@donboscoalsud.it	Salerno
Roccotiello L.	21 Giugno	6 Novembre 1949	luigiroccotiello@donboscoalsud.it	Salerno
Rollo G.	24 Giugno	1 Marzo 1947	giovannirolo@donboscoalsud.it	Lecce
Roma G.	22 Ottobre	25 Novembre 1979	gianpaoloroma@donboscoalsud.it	Napoli DR
Rondinelli P.	17 Maggio	14 Dicembre 1959	pasqualerondinelli@donboscoalsud.it	Bova
Rroku A.	1 Novembre	7 Maggio 1996	altjonrroku@donboscoalsud.it	Roma Bufalotta
Ruppi R.	19 Marzo	15 Giugno 1960	giusepperuppi@donboscoalsud.it	Cerignola
Russo G.	19 Marzo	21 Aprile 1987	giusepperusso@donboscoalsud.it	Napoli DR

S	<i>Onomastico</i>	<i>Compleanno</i>	<i>Email</i>	<i>Comunità</i>
Sammarro P.	17 Maggio	27 Marzo 1948	italosammarro@donboscoalsud.it	Roma
Sangiovanni M.	19 Gennaio	30 Novembre 1941	mariosangiovanni@donboscoalsud.it	Brindisi
Sandivasci D.	6 Maggio	7 Novembre 1974	domenicosandivasci@donboscoalsud.it	Cerignola
Sergio L.	21 Giugno	19 Novembre 1992	luigisergio@donboscoalsud.it	T. Annunziata
Signoretta C.	6 Giugno	28 Luglio 1994	claudiosignoretta@donboscoalsud.it	Potenza
Siliberti V.	15 Giugno	11 Gennaio 1949		Taranto
Simoni R.	17 Aprile	27 Settembre 1992	rodolfsimoni@donboscoalsud.it	Messina
Solofra C.	31 Gennaio	1 Aprile 1951	cirosolofra@donboscoalsud.it	Potenza
Spataro R.	17 Settembre	12 Maggio 1965	robertospataro@donboscoalsud.it	Caserta
Spicciariello G.	19 Marzo	20 Gennaio 1989	giuseppespicciariello@donboscoalsud.it	Caserta
Spina N.	27 Maggio	29 Gennaio 1960	natalespina@donboscoalsud.it	Locri
Stasi E.	28 Maggio	2 Giugno 1980	emiliostasi@donboscoalsud.it	Foggia
Stigliano M.	19 Gennaio	29 Ottobre 1944	mariostigliano@donboscoalsud.it	Corigliano Ross.

T

	<i>Onomastico</i>	<i>Compleanno</i>	<i>Email</i>	<i>Comunità</i>
Tarallo M.	19 Gennaio	18 Agosto 1949	mariotarallo@donboscoalsud.it	Napoli DB
Tescione G.	26 Luglio	7 Dicembre 1929		Salerno
Tisel R.	17 aprile	14 Aprile 1968	ruditisel@donboscoalsud.it	
Tolotta A.	13 Giugno	1 Gennaio 1937	antoniotolotta@donboscoalsud.it	Soverato
Torresan R.	12 Novembre	7 Gennaio 1954		Vibo Valentia
Tran T. H.	24 Giugno	20 Aprile 1968	tanhuytran@donboscoalsud.it	Lushnje
Tuscano O.	3 Febbraio	18 Gennaio 1979	oscartuscano@donboscoalsud.it	Atene
Tusha M.	25 Aprile	6 Marzo 1974	marktusha@donboscoalsud.it	Gijlan

V-Z

	<i>Onomastico</i>	<i>Compleanno</i>	<i>Email</i>	<i>Comunità</i>
Valle O.	9 Novembre	17 Marzo 1944	orestevalle@donboscoalsud.it	Scutari
Vanni G.	24 Giugno	6 Marzo 1964	vannivanni@donboscoalsud.it	Napoli DB
Zaino G.	19 Marzo	15 Aprile 1958	giuseppезaino@donboscoalsud.it	Napoli Vomero
Zefi P.	29 Giugno	20 Aprile 1983	pavlinzefi@donboscoalsud.it	Gijlan

EMAIL UFFICI ISPETTORIALI

- › **ISPETTORE** ispettore@donboscoalsud.it
 - › **VICARIO** vicario@donboscoalsud.it
 - › **DELEGATO PG** pgime@donboscoalsud.it
 - › **ECONOMO** economo@donboscoalsud.it
-

- › **CENTRO ISPETTORIALE** salesiani@donboscoalsud.it
 - › **SEGRETERIA** segreteria@donboscoalsud.it
 - › **SEGRETERIA AMM.INISTRATIVA** economato@donboscoalsud.it
 - › **UFFICIO STAMPA** ufficiostampa@donboscoalsud.it
 - › **UFFICIO PROGETTI** ufficioprogetti@donboscoalsud.it
 - › **ARCHIVIO ISPETTORIALE.** archivioeconomato@donboscoalsud.it
-

- › **COORD. PG Campania/Basilicata** pgcampania@donboscoalsud.it
 - › **COORD. PG Puglia** pgpuglia@donboscoalsud.it
 - › **COORD. PG Calabria** pgcalabria@donboscoalsud.it
 - › **COORD. PG Delegazione AKM** pgakm@donboscoalsud.it
-

- › **VOCAZIONI** vocazioni@donboscoalsud.it
 - › **MISSIONI** missione@donboscoalsud.it
 - › **COMUNICAZIONE SOCIALE** csime@donboscoalsud.it
 - › **SCUOLA** scuola@donboscoalsud.it
 - › **FORMAZIONE PROFESSIONALE** formazioneprofessionale@donboscoalsud.it
 - › **EMARGINAZIONE E DISAGIO** emarginazionedisagio@donboscoalsud.it
 - › **PARROCCHIE E ORATORI** parrocchieoratori@donboscoalsud.it
 - › **SERVIZIO CIVILE ISPETTORIALE** serviziocivile@donboscoalsud.it
-

- › **FAMIGLIA SALESIANA** famigliasalesiana@donboscoalsud.it
- › **DELEGATO FS Campania** fscampania@donboscoalsud.it
- › **DELEGATO FS Puglia** fspuglia@donboscoalsud.it
- › **DELEGATO FS Calabria** fscalabria@donboscoalsud.it

EMAIL GRUPPI ISPETTORIALI

CONFRATELLI IME	<i>confratelli@donboscoalsud.it</i>
CONSIGLIO ISPETTORIALE	<i>consiglio@donboscoalsud.it</i>
CONSULTA FORMAZIONE	<i>consultaformazione@donboscoalsud.it</i>
CONSULTA PG	<i>consultapg@donboscoalsud.it</i>
CONSULTA SCUOLA	<i>consultascuola@donboscoalsud.it</i>
DIRETTORI	<i>direttori@donboscoalsud.it</i>
ECONOMI	<i>economi@donboscoalsud.it</i>
EQUIPE PG	<i>equipepg@donboscoalsud.it</i>
EQUIPE FS	<i>equipefs@donboscoalsud.it</i>
INCARICATI ORATORIO	<i>incaricatoratorio@donboscoalsud.it</i>
OPERE SALESIANE	<i>case@donboscoalsud.it</i>
PARROCI	<i>parroci@donboscoalsud.it</i>

EMAIL OPERE SALESIANE

ANDRIA	<i>andria@donboscoalsud.it</i>
BARI	<i>bari@donboscoalsud.it</i>
BOVA MARINA	<i>bovamarina@donboscoalsud.it</i>
BRINDISI	<i>brindisi@donboscoalsud.it</i>
CASERTA	<i>caserta@donboscoalsud.it</i>
CERIGNOLA	<i>cerignola@donboscoalsud.it</i>
CISTERNINO	<i>cisternino@donboscoalsud.it</i>
CORIGLIANO ROSSANO	<i>coriglianocalabro@donboscoalsud.it</i>
CORIGLIANO D'OTRANTO	<i>coriglianodotranto@donboscoalsud.it</i>
CORIGLIANO EMMAUS	<i>coriglianoemmaus@donboscoalsud.it</i>
FOGGIA	<i>foggia@donboscoalsud.it</i>
GJLAN	<i>gjlan@donboscoalsud.it</i>
LECCE	<i>lecce@donboscoalsud.it</i>
LOCRI	<i>locri@donboscoalsud.it</i>
NAPOLI DON BOSCO	<i>napolidonbosco@donboscoalsud.it</i>
NAPOLI DON RUA	<i>napolidonrua@donboscoalsud.it</i>
NAPOLI VOMERO	<i>napolivomero@donboscoalsud.it</i>
PODGORICA	<i>podgorica@donboscoalsud.it</i>
POTENZA	<i>potenza@donboscoalsud.it</i>
PRISTINA	<i>pristina@donboscoalsud.it</i>
SALERNO	<i>salerno@donboscoalsud.it</i>
SANTERAMO IN COLLE	<i>santeramo@donboscoalsud.it</i>
SCUTARI	<i>scutari@donboscoalsud.it</i>
SOVERATO	<i>soverato@donboscoalsud.it</i>
TARANTO	<i>taranto@donboscoalsud.it</i>
TIRANA	<i>tirana@donboscoalsud.it</i>
TORRE ANNUNZIATA	<i>torre@donboscoalsud.it</i>
VIETRI SUL MARE	<i>vietri@donboscoalsud.it</i>
VIBO VALENTIA	<i>vibo@donboscoalsud.it</i>



Salesiani
DON BOSCO
ITALIA MERIDIONALE

ISPETTORIA SALESIANA MERIDIONALE

“Beato Michele Rua”

Via don Bosco, 8 - 80141, Napoli
tel 081.751.10.29 - fax 081.751.63.49